



AMÉRICA DEL SUR

2022



CATÁLOGO DE PRODUCTOS  
TELECOMUNICACIONES



PLP - Preformed Line Products Company fue fundada en 1947, en la ciudad de Cleveland, Ohio, EE. UU. Operando en los segmentos de Líneas de Transmisión, Subestaciones y Redes de Distribución de Energía Eléctrica, Energía Solar y Redes de Telecomunicaciones, PLP es reconocida mundialmente por la innovación, desempeño,

calidad y confiabilidad de sus productos. La sede mundial está en Mayfield Village, Ohio, y opera dos centros de fabricación ubicados en Rogers, Arkansas y Albemarle, Carolina del Norte. La Compañía sirve a su mercado global a través de operaciones internacionales en Argentina, Australia, Austria, Brasil, Canadá, China,

Colombia, España, Francia, Indonesia, Inglaterra, Malasia, México, Nueva Zelanda, Polonia, República Checa, Rusia, Sudáfrica, Tailandia y Vietnam. Constantemente surgen numerosas patentes de los laboratorios de I + D del grupo PLP que revolucionan la tecnología existente.



PLP tiene unidades de fabricación en Brasil, Argentina y Colombia, que trabajan juntas para proporcionar una excelente cobertura de mercado y servicio a los clientes de América del Sur.



**PLP Brasil** fue fundada en 1967 y está ubicada en un área de 89.000 m<sup>2</sup> en Cajamar, São Paulo. Cuenta con una moderna fábrica, uno de los mejores laboratorios de pruebas de su segmento en América Latina y un Departamento de Investigación y Desarrollo compuesto por profesionales de alto nivel técnico, lo que permite el desarrollo de productos perfectamente adaptados a las necesidades de sus clientes en toda América del Sur.

[www.plp.com.br](http://www.plp.com.br)



**PLP Argentina** está instalada desde 2012 en el moderno Parque Industrial del Oeste, Moreno, Provincia de Buenos Aires, en un área de 4.200 m<sup>2</sup>. Tiene capacidad local para la fabricación y el desarrollo de Preformados, Cajas de Empalme de Fibra Óptica y Accesorios de Telecomunicaciones.

[www.plpargentina.com.ar](http://www.plpargentina.com.ar)



**PLP Colombia** fue fundada en 2017 y está ubicada en Rionegro – Antioquia. La nueva operación en Colombia posiciona a PLP para la inversión en infraestructura en el país y para fortalecer las relaciones con los clientes colombianos que tienen una influencia significativa en toda América del Sur.

[www.plpcolombia.com](http://www.plpcolombia.com)



---

# TELECOMUNICACIONES

## Productos Confiables e Innovadores

Ofrecemos productos y soluciones de alta calidad que cumplen con las rigurosas normas de las redes de telecomunicaciones modernas.

Con este fin, operamos en todos los segmentos del mercado, incluyendo los operadores de redes de telecomunicaciones, la industria, los proveedores de servicios de banda ancha y televisión por cable, redes corporativas y comerciales, departamentos y agencias gubernamentales e instituciones educativas.

En PLP desarrollamos constantemente nuevas tecnologías de conexión para el mercado de las telecomunicaciones. Navegue por nuestros catálogos online o solicite una versión impresa y descubra nuestras soluciones, como la nueva línea de cajas de empalmes ópticos, paneles ópticos para ambientes interiores y nuestra familia de accesorios para cables de fibra óptica.



## INNOVACIÓN

Ofrecemos soluciones innovadoras como la familia de cajas de empalme ópticas, sistemas de gestión de fibra óptica y accesorios para cables de fibra óptica. La fiabilidad de nuestra gama completa de soluciones, combinada con nuestro equipo de ventas y el apoyo de nuestro equipo técnico, hacen de PLP la conexión en la que puede contar.

## CAPACIDAD DE RESPUESTA

Nuestro equipo comercial y departamento técnico están a su disposición para ayudarle en cualquier asunto técnico y/o práctico relacionado con nuestros productos.

## CONFIANZA

Queremos que confíe en nuestros productos y en nuestro equipo. Nuestro firme compromiso con la calidad es el principio rector de todo lo que hacemos, desde los laboratorios de pruebas, el departamento de ingeniería, la fábrica y las instalaciones en campo. Obtenga más información sobre PLP y encuentre el producto que mejor se adapte a sus necesidades contactando con nuestros especialistas o visitando nuestros sitios web.

## ÍNDICE GENERAL

Cajas de Empalme Ópticas .....	7
Cajas y Paneles de Distribución Óptica .....	25
Accesorios de Red .....	49
TV por Cable .....	95



AMÉRICA DEL SUR



## Caja de Empalme Óptica Cierre Termocontraíble - CEO



### Función

Permitir empalmes de cables de fibra óptica, derivación de cables secundarios, instalación de splitters de señales ópticos y protección contra agentes agresivos externos.

### Características Técnicas

- Presenta una entrada ovalada para el cable principal con diámetros entre 6 mm y 25 mm, lo que permite su "sangría".
- EL Conjunto CEO PLP dispone de ocho salidas para derivación de cables con diámetros externos de 6 mm a 14,5 mm.
- El Conjunto de Empalme Óptico PLP está compuesto por base, abrazadera y cúpula

fabricados en termoplástico de ingeniería, en negro, resistente a los impactos y a la degradación por exposición a los rayos UV.

- Posee un sistema para acomodar la reserva técnica de los cables ópticos y para fijar el conjunto en cable de acero o el poste.
- Las bandejas de empalme/divisoras están fabricadas con plástico de ingeniería de alto impacto.
- Posee un soporte polimérico para acomodar la reserva técnica de los cables ópticos y para fijar el conjunto en la cuerda o el poste. La reserva y el apoyo se producen en termoplástico de ingeniería, liviano y resistente a los rayos ultravioleta y a la intemperie.



## CEO I

Capacidad de cubrir empalmes hasta 96 fibras ópticas y de alojar hasta cuatro bandejas, para 24 fusiones de fibra cada una. Las bandejas también pueden alojar 12 empalmes mecánicos o divisores ópticos pasivos (Splitter tipo PLC) de 1:8.

Número de Catálogo	Capacidad del Empalme			Bandeja	Longitud del Conjunto (mm)	Diámetro de la Cúpula (mm)
	Conjunto	Fusión	Mecánica			
CEO I PLP	24	24	12	1	427,50	143,00
	48	48	24	2		
	72	72	36	3		
	96	96	48	4		

## CEO II

Capacidad de cubrir empalmes hasta 144 fibras ópticas y de alojar hasta cuatro bandejas, para 36 fusiones de fibra cada una. Las bandejas también pueden alojar 12 empalmes mecánicos o divisores ópticos pasivos (Splitter tipo PLC) de 1:8, dos por bandeja.

Número de Catálogo	Capacidad del Empalme			Bandeja	Longitud del Conjunto (mm)	Diámetro de la Cúpula (mm)
	Conjunto	Fusión	Splitter 1:8			
CEO II PLP	12	hasta 36	hasta 2	1	493,9	145,1
	24					
	36					
	48	hasta 72	hasta 4	2		
	72					
	96	hasta 96	hasta 6	3		
	120	hasta 144	hasta 8	4		
	144					
	180	hasta 180	hasta 10	5		
	216	hasta 216	hasta 12	6		

### Notas:

- El Kit de la entrada ovalada es componente del Conjunto CEO PLP.
- El Kit de Derivación para cable óptico se comercializa por separado.

## Caja de Empalme Óptica Cierre Mecánico - CEO-FM



### Función

Permitir empalmes de cables de fibra óptica, derivación de cables secundarios, instalación de splitters de señales ópticos y protección contra agentes agresivos externos.

### Características Técnicas

- El Conjunto CEO PLP es un sistema de base, fabricado en polipropileno, en negro, resistente a los impactos y a la degradación por exposición a los rayos UV.
- Presenta una entrada ovalada para cable principal, con dos gomas de sellado que permiten la entrada de cables con intervalo de diámetros entre 5,0 mm a 11,0 mm o entre 11,0 mm a 16,5 mm, instalado en la configuración de “sangría”.

- Posee un sistema para alojamiento de la reserva técnica de cables ópticos y para fijación del conjunto en cable de acero o en poste.
- La reserva y el soporte polimérico son producidos en termoplástico de ingeniería, liviano y resistente a los rayos ultravioletas y a la intemperie.
- Las bandejas son fabricadas en plástico de ingeniería de alto impacto.
- El Conjunto CEO-FM PLP dispone de cinco puertos para derivación de cables o drops ópticos, con gomas de sellado que permiten accesos de diversos diámetros externos, según se describe más abajo:

**Kit 1:** Derivación de un Cable Óptico con intervalo de diámetros entre 5,0 mm a 10,4 mm;

**Kit 2:** Derivación de un Cable Óptico con intervalo de diámetros entre 10,5 mm a 14,5 mm;

**Kit 3:** Derivación de dos Cables Ópticos con intervalo de diámetros entre 5,0 mm a 11,0 mm;

**Kit 4:** Derivación de cuatro Cables Ópticos con intervalo de diámetros entre 3,0 mm a 5,3 mm;

**Kit 5:** Derivación de seis Drops Ópticos del tipo Flat de dimensiones de 2 mm x 5,1 mm.

- Capacidad para acomodar hasta cuatro bandejas, para 24 fusiones de fibras cada una. Las bandejas son suministradas con dos cunas, con seis alojamientos cada una, para alojamiento superpuesto de 12 protectores de empalme de 45 mm de longitud (alambre de 1,2mm). La bandeja puede ser suministrada con cuna para alojar 2 divisores ópticos pasivos (Splitter tipo PLC) de 1:8.

Número de Catálogo	Capacidad	Cant. Bandeja Inicial	Longitud del Conjunto (mm)	Ø Externo de la Cúpula (mm)
CEO-FM PLP	CEO-FM (para cables hasta 36 FO - Ø 5,0 a 11,0 mm)	1	389,8	145,1
	CEO-FM (para cables hasta 48 FO - Ø 11,0 a 16,5 mm)			

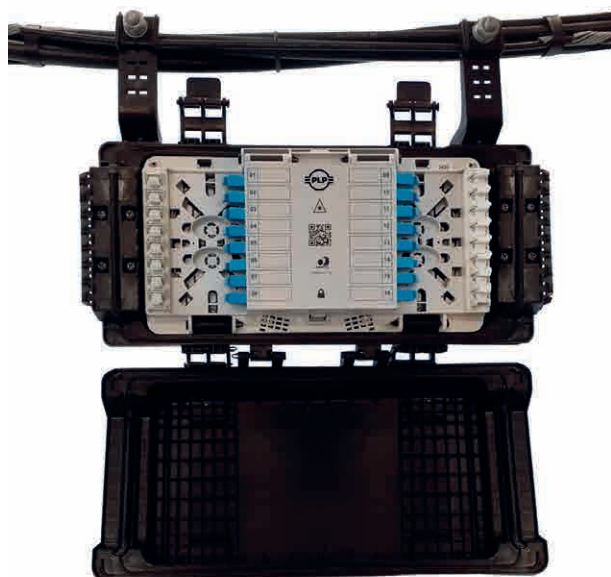
## Caja Terminación Óptica Cable de Acero - CTO-C

### Función

Recibe/deriva cable óptico de distribución, aloja splitters y permite la conexión de cables drops a los suscriptores a través de conectores preinstalados.

### Características Técnicas

- Posee dos entradas, ubicadas en la parte superior de ambos extremos, para el pasaje en línea del cable principal, con diámetros en el intervalo de 5 mm a 15 mm y cuatro puertos de derivación para cables ópticos con intervalo de diámetros entre 5 mm a 15 mm.
- Está constituida por un cuerpo con base y tapa, fabricados en termoplástico de ingeniería, de color negro, de una bandeja para la dirección y alojamiento de las fusiones de las fibras ópticas, de una bandeja para alojamiento del Splitter y de una regla para alojar los Adaptadores Ópticos fabricados en termoplástico de ingeniería, de color gris, resistente a impactos y a la degradación por exposición a los rayos UV y al ambiente.
- El Soporte Reserva Polimérico es producido en color negro, utilizando termoplástico de ingeniería, liviano y resistente a los rayos ultravioletas y a la intemperie.
- Posee una bandeja que tiene capacidad de alojar hasta 36 empalmes de fibras ópticas por fusión, utilizando un Protector Termocontraible de 45 mm (alambre de 1,2 mm) para fusión de la fibra de distribución con el Splitter o 60 mm (alambre de 1,2 mm) para fusión de las fibras ópticas de derivación y una bandeja para alojar hasta dos Splitters 1:8 o un Splitter 1:16.



Número de Catálogo	Componentes				Dimensiones (mm)		
	Adaptadores	Splitter	Pulido	Soporte	Altura	Ancho	Profundidad
CTO-C-PLP	8	1:8 (1)	SC-APC	Con o Sin	392	210	97
			SC-UPC				
	16	1:8 (2)	SC-APC				
			SC-UPC				
		1:16 (1)	SC-APC				
			SC-UPC				

## Caja Terminación Óptica Poste - MINI CTO



### Función

Recibe/deriva cable óptico de distribución, aloja splitters y permite la conexión de cables drops a los suscriptores a través de conectores preinstalados.



### Características Técnicas

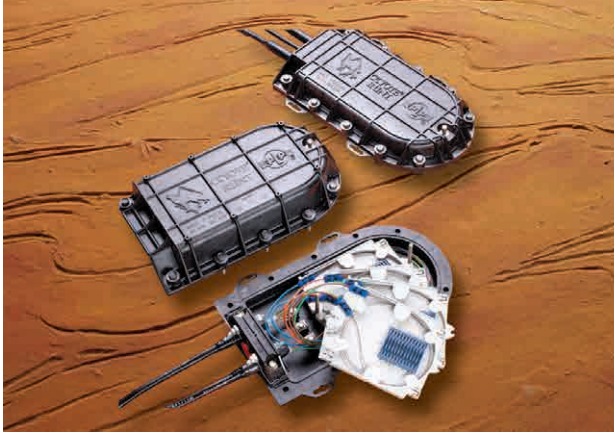
- Posee dos entradas individuales para la sangría del cable principal, con diámetros en el intervalo de 5 mm a 13 mm, un puerto de derivación para cables ópticos con intervalo de diámetros entre 5 mm a 13 mm y ocho accesos que permiten la distribución de hasta dieciséis drops ópticos del tipo flat figura 8 low friction.
- Está constituida por un cuerpo con base y tapa, fabricados en termoplástico de ingeniería, de colores negro, amarillo, verde o naranja, de una bandeja para la guía y acomodado de las fibras ópticas, de una bandeja para alojamiento del Splitter y de una regla para acomodar los Adaptadores Ópticos fabricados en termoplástico de ingeniería, de color gris, resistente a impactos y a la degradación por exposición a los rayos UV y al ambiente.



Número Catálogo	Componentes				Dimensiones (mm)		
	Adaptadores	Splitter	Pulido	Soporte	Altura	Ancho	Profundidad
MINI CTO PLP	8	1:8 (1)	SC-APC	Con o Sin	300	250	110
			SC-UPC				
	16	1:8 (2)	SC-APC				
			SC-UPC				
		1:16 (1)	SC-APC				
			SC-UPC				

- El Soporte Reserva Técnica está constituido por un sistema para el alojamiento de la reserva técnica de cables ópticos y para fijación de la MINI CTO en poste, pared o fachada de edificios.
- El Soporte Reserva Polimérico es producido en color negro, en termoplástico de ingeniería, liviano y resistente a los rayos ultravioletas y a la intemperie.
- La Bandeja tiene capacidad de alojar hasta 20 empalmes de fibras ópticas por fusión, utilizando un protector termocontraíble de 45 mm o 60 mm.

## Caja de Empalme COYOTE® RUNT



### Función

La Caja de Empalme Óptico COYOTE® RUNT posee capacidad de alojar hasta 48 fibras ópticas. Con solo 15" (38,10 cm) de longitud por 8.5" (21.59 cm) de ancho es ideal para su aplicación en un lugar con poco espacio físico. Está fabricada con material polimérico, resistente a la intemperie y no se degrada con el tiempo, incluso si se aplica en condiciones extremadamente severas.

### Características

- Totalmente mecánica.
- Reentrada, de rápido acceso (en el área de empalme).

### Aplicación

- Empalme de tope.
- Instalación aérea.
- Instalación en salas de equipamientos o DG's.
- Con o sin derivaciones\*.
- Sangrías\*.

### Ventajas

- Protege y organiza los Empalmes de fibras ópticas.
- Bandejas amplias, con el mayor radio de curvatura del mercado.
- Bipartida.
- Requiere solo herramientas simples para su instalación.
- Debido a su tamaño compacto, se puede aplicar en las situaciones más diversas.
- No necesita de material adicional para reentrada (en el área de empalmes).
- No se requiere fuente de calor/fuego en la instalación).
- Instalación rápida.

Número de Catálogo	Descripción del Conjunto
COY-R24FO-SP	1 Caja Runt 8006671, 2 Bandejas 80806033 y 1 Soporte 8003571BR
COY-R24FO-SPAE	1 Caja Runt 8006671, 2 Bandejas 80806033, 1 Soporte 8003571BR y 1 Cinta BAP-02

\* Cuando se instala con componentes.

## Caja de Empalme FibreGuard®



### Introducción

Las Cajas de Empalme FibreGuard® fueron producidas por PLP para satisfacer a los innumerables mercados internacionales de telecomunicaciones que exigen el cierre de los cabezales sin un sistema de bloqueo termocontraíble.

### Ventajas

- Diseñada para cubrir las solicitudes más exigentes del mercado.
- Colores exclusivos para clientes.
- Exclusivo sistema de cierre manual del cabezal.
- Exclusivo sistema manual de cierre de las tapas.
- Reentrada sin utilización de materiales adicionales.
- Compatible con cables ADSS.



### Gran Facilidad de Instalación, Operación y Mantenimiento

- Acepta una extensa gama de diámetros de cables.
- Amplios puertos expres para entrada de cables.
- Rápido acceso (media 10 seg.).
- Fácil instalación de derivaciones futuras.
- Multiderivación por una puerta.
- Amplio espacio interno para alojamiento de tubo loose.
- Bandeja tipo basculante con traba para facilitar el acceso.
- Radio de curvatura de 38 mm de la fibra en la bandeja.
- Permite retirar los empalmes y la sustitución de los cables por la abertura existente entre los puertos expres.

### Máxima Seguridad

No necesita de herramientas especiales, mechero o pistola de aire caliente.

## Informaciones de la Caja de Empalme FibreGuard®

Descripción	FibreGuard 5,0"	FibreGuard 6,5"	FibreGuard 8,0"
Número de entrada principal x diámetro del puerto express	2 x 2/25 mm	2 x 2/25 mm	2 x 2/25 mm
Número de derivación x diámetro del puerto de derivación	2 x 2/25 mm	3 x 2/25 mm	5 x 2/25 mm
Número de entrada total (principal + derivación)	4	5	7
Longitud de la caja (mm)	515	530	700
Diámetro de la caja (mm)	130	165	203
<b>Cantidad de Bandejas x Capacidad de Empalmes</b>			
24 fibras por bandeja	72 FO (3 x 24)	144 FO (6 x 24)	192 FO (8 x 24)
36 fibras por bandeja	n/a	72 FO (2 x 36)	288 FO (8 x 36)

Número de Catálogo	Descripción de los Kits de Caja de Empalme FibreGuard
FBG-SHT-650	FibreGuard de 6,5" con accesorios para instalar 2 cables principales de 10 a 25 mm de diámetro y 1 bandeja para 24 empalmes. El Kit incluye: 2 grommets "A" de 10 a 15 mm, 2 grommets "B" de 15 a 21 mm y 2 grommets "C" de 21 a 25 mm.
FBG-SHT-650-24F2	FibreGuard de 6,5" con accesorios para la instalación de 2 cables principales de 8 a 13 mm de diámetro y 1 bandeja para 24 empalmes.
FBG-CBR	Kit de bandeja para hasta 24 empalmes de fibras ópticas.
FBG-CPD	Kit de derivación para instalación de 1 cable de 10 a 25 mm de diámetro. El Kit incluye: 1 grommet "A" de 10 a 15 mm, 1 grommet "B" de 15 a 21 mm y 1 grommet "C" de 21 a 25 mm.
FBG-CPD-A	Kit de derivación para instalación de 1 cable de 10 a 15 mm de diámetro. El Kit incluye: 1 grommet "A" de 10 a 15 mm.
FBG-CPD-D	Kit de derivación para instalación de 1 cable de 8 a 13 mm de diámetro. El Kit incluye: 1 grommet "D" de 8 a 13 mm.
FBG-CPD-2	Kit de derivación para instalación de 2 cables de 7 a 12 mm de diámetro. El Kit incluye: 1 grommet "2H" de 7 a 12 mm.
FBG-CPD-4	Kit de derivación para instalación de 4 cables de 3 a 7 mm de diámetro. El Kit incluye: 1 grommet "4H" de 3 a 7 mm.
FBG-CPE *	Kit de entrada principal para instalación de 2 cables de 10 a 25 mm de Diámetro. E kit incluye: 2 grommets "A" de 10 a 15 mm, 2 grommets "B" de 15 a 21 mm y 2 grommets "C" de 21 a 25 mm.
FBG-CPE-2A *	Kit de entrada principal para instalación de 2 cables de 10 a 15 mm de diámetro. El Kit incluye: 2 grommets "A" de 10 a 15 mm.
FBG-CPE-2D *	Kit de entrada principal para instalación de 2 cables de 8 a 13 mm de diámetro. El Kit incluye: 2 grommets "D" de 8 a 13 mm.
TUB-102	Tubo protector termocontraíble de 4,1 mm x 62 mm (unidad).
FBG-CORD	Soporte de instalación para FibreGuard 6,5" (Domo Corto) e FibreGuard 8,0", en cable de acero.
FBG-65S-AER	Soporte de instalación para FibreGuard de 6,5" (Domo Corto), aéreo en poste.
FBG-65S-SUB	Soporte de instalación para FibreGuard de 6,5" (Domo Corto), subterráneo.
FBG-800-AER	Soporte de instalación para FibreGuard de 8,0", aéreo en poste.
FBG-800-SUB	Soporte de instalación para FibreGuard de 8,0", subterráneo.

\* Los kits se suministran para el mantenimiento, ya que están incluidos en la estructura básica de la caja.

Consulte a PLP para otras configuraciones de FibreGuard de 6,5" e 8,0".



## Combinación de los Puertos de Derivación del Grommet

Designación del Grommet	Diámetro del Cable (mm)	Número de Entradas
A	10 a 15	1
B	15 a 21	1
C	21 a 25	1
D	8 a 13	1
2H	7 a 12	2
4H	3 a 7	4
8H	3,2 a 6,4	8



Poste o Pared



Aéreo



Subterránea

## Caja de Empalme FibreGuard® 8" SFMS



Short Dome

La Caja de Empalme FibreGuard 8" tiene un sistema de gestión de fibra óptica individual, con capacidad para hasta 288 fibras, con bandejas de circuito único de hasta 6 fibras/bandejas y bandejas de elemento único de

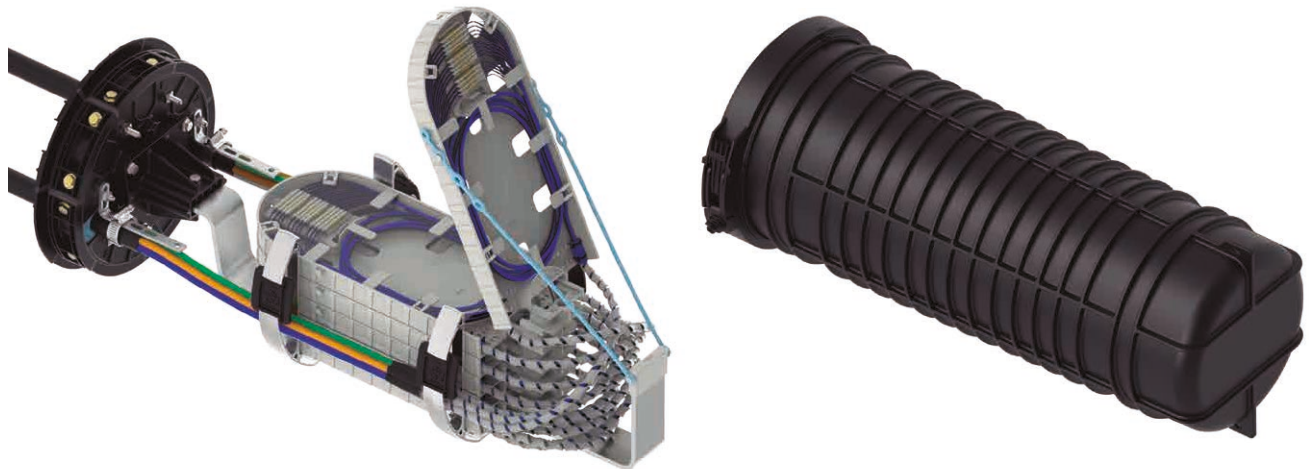
hasta 12 fibras/bandeja, fabricada en material polimérico, resistente a la intemperie, totalmente mecánico. Permite la instalación en redes aéreas, subterráneas y/o enterradas.

Descripción	FibreGuard 8,0" Short Dome	FibreGuard 8,0"
Número de entrada x diámetro del puerto expres	2 x 2/25 mm	2 x 2/25 mm
Número de entrada x diámetro del puerto de derivación	5 x 2/25 mm	5 x 2/25 mm
Número de puerto de derivación	5	5
Longitud de la caja (mm)	444	700
Diámetro de la caja (mm)	203	203
Capacidad de Empalmes		
8 bandejas de 6 fibras x 3 módulos	144	n/a
4 bandejas de 12 fibras x 3 módulos	144	n/a
8 bandejas de 6 fibras x 6 módulos	n/a	288
4 bandejas de 12 fibras x 6 módulos	n/a	288

Kits de Bandejas	Número de Catálogo	Descripción
	80811933	Kit de Bandeja de Circuito Simple Capacidad 6 FO.
	80811935	Kit de Bandeja de Elemento Simple Capacidad 12 FO.

Accesorios de Bandejas	Número de Catálogo	Descripción
	80811944	Kit Módulo de Empalme. incluye (1) Módulo de Bandeja de Empalme, (1) Tuerca de Fijación, (1) Cinta de Almacenamiento de Tubo Buffer, (1) Cinta del Módulo de Alineación y (1) Tuerca de la Tapa Autoajustable.
	80811405	Kit de Accesorios. incluye (1) Tapa de la Bandeja de Empalme, (1) Tuerca de Fijación, (1) Kit de Fijación de la Bandeja de Empalme, (1) Etiqueta de identificación de Bandeja para Empalmes 1-64 e (1) Etiqueta de identificación de Bandeja para Empalmes 65-128.
	80811270	Clip para Fijación del Velcro en la Bandeja.

## Caja de Empalme COYOTE® HD



### Función

Es indicada para aplicaciones de empalmes de cables de alta densidad. La nueva arquitectura del organizador ofrece acceso abierto para el guiado de fibras, reduce aberturas de blindaje del cable y simplifica el montaje: todos esos factores economizan tiempo y dinero.


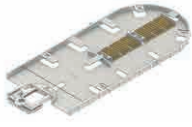


Cuando se combina con el proyecto del cabezal segmentado patentado por PLP, el sistema de cierre ofrece el nivel de flexibilidad máximo para satisfacer a las necesidades de redes complejas.

### Características Técnicas

- Capacidad máxima de empalme de 1.728 a 3.456 dependiendo de la construcción del cable.
- El proyecto del cabezal segmentado de 7 puertos ofrece acceso independiente a cada cable sin afectar a los adyacentes.
- Presenta dos tipos de bandejas de empalme que soportan empalmes por fusión en masa, fusión simple o una combinación de ambas.
- Las bandejas modulares pueden ser articuladas hacia arriba o eliminadas de la pila, para permitir accesos individuales y simultáneos.
- Los Grommets ahora aceptan cables de fibra óptica con entrada de hasta 1,38" (35 mm) de diámetro.
- Proyectada y ensayada de acuerdo con los requisitos de Telcordia® GR-771-CORE Enterrada y Subterránea, IP-68.



## Capacidad de Bandejas y de Empalmes de la COYOTE® HD de 9,5" x 28"

Número de Catálogo	Descripción	Imagen	Tipo de Empalme	Máximo de Bandejas por Caja	Capacidad Máxima de Empalmes por Caja
80813121	Bandeja plegable de perfil alto para Fusión en Masa/Ribbon (288 fo)		Fusión en Masa/Ribbon	<p>Con Bandeja de Perfil Alto - 3</p> <p>Con Bandeja Standard - 4</p> <p>Sin Bandeja de Transición - 6</p>	<p>Con Bandeja de Perfil Alto - 864</p> <p>Con Bandeja Standard - 1.152</p> <p>Sin Bandeja de Transición - 1.728</p>
80813122	Bandeja plegable de perfil bajo para Fusión en Masa/Ribbon (288 fo)		Fusión en Masa/Ribbon	<p>Con Bandeja de Perfil Alto - 6</p> <p>Con Bandeja Standard - 8</p> <p>Sin Bandeja de Transición - 12</p>	<p>Con Bandeja de Perfil Alto - 1.728</p> <p>Con Bandeja Standard - 2.304</p> <p>Sin Bandeja de Transición - 3.456</p>
80813123	Bandeja plegable de perfil bajo para Fusión Simple (72 fo)		Fusión Simple (Apilamiento Doble)	<p>Con Bandeja de Transición Espesa - 6</p> <p>Con Bandeja Standard - 8</p> <p>Sin Bandeja de Transición - 12</p> <p>Con Organizador de Buffer Tube - 8</p>	<p>Con Bandeja de Perfil Alto - 432</p> <p>Con Bandeja Standard - 576</p> <p>Sin Bandeja de Transición - 864</p> <p>Con Organizador de Buffer Tube - 576</p>
80813301	Bandeja plegable de perfil bajo para Fusión Simple (108 fo)		Fusión Simple (Apilamiento Doble)	<p>Con Bandeja de Perfil Alto - 6</p> <p>Con Bandeja Standard - 8</p> <p>Sin Bandeja de Transición - 12</p> <p>Con Organizador de Buffer Tube - 8</p>	<p>Con Bandeja de Perfil Alto - 648</p> <p>Con Bandeja Standard - 864</p> <p>Sin Bandeja de Transición - 1296</p> <p>Con Organizador de Buffer Tube - 864</p>

## Kit Caja de Empalme COYOTE® HD - Componentes para Aplicaciones con Buffer Tube

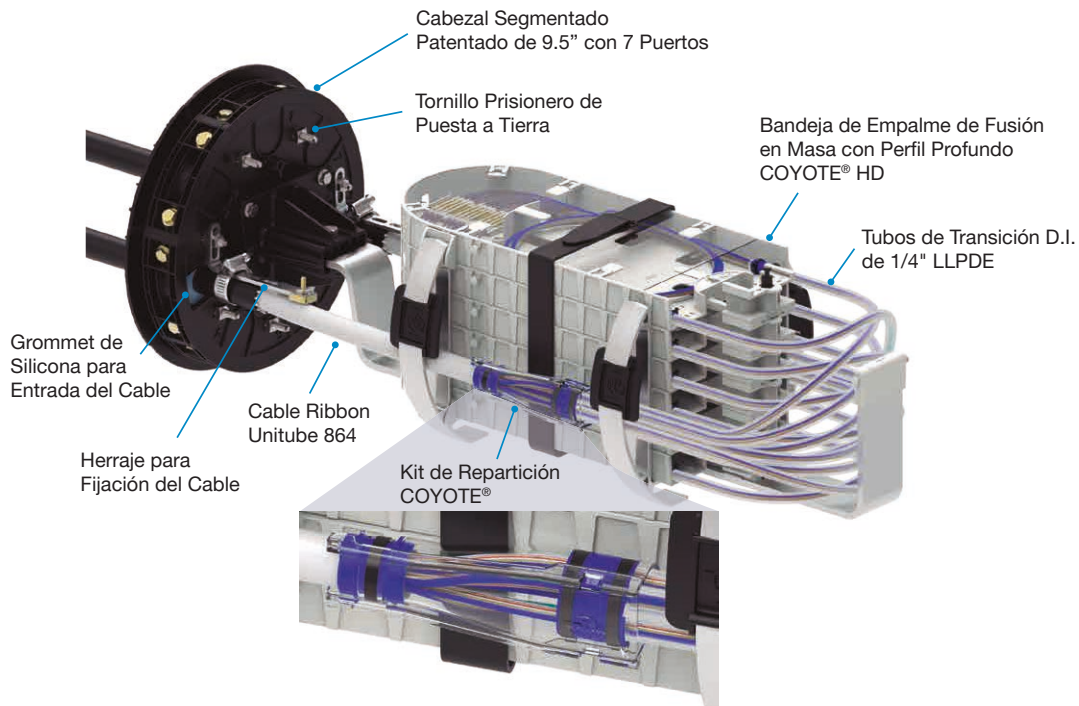
El Kit de Repartición COYOTE® es utilizado para organizar, proteger y dividir cables ribbon unitube en subconjuntos menores, más controlables, antes de guiar para una bandeja de empalme, cuando un compartimiento de material suelto no estuviera disponible. El es compatible con cables ribbon unitube de 864F o inferior.

En conjunto con el Kit de Repartición COYOTE® todos los kits de retención de los cables y juntas de blindaje pueden ser fijados fuera de la base de la Caja de Empalme COYOTE® HD antes de la entrada en el cabezal. El Kit de Repartición COYOTE® consiste en una base, tapa de encaje, tubos de transición, cinta de fieltro y abrazaderas. Cada tubo de transición es capaz de guiar matrices de 12 fibras ribbon o 144 fibras para una bandeja de empalme.

Especificaciones	
Número de Catálogo	80061488
Descripción	La Caja de Empalme COYOTE® HD para Fusión Simple – incluye (1) Organizador de Cabezal COYOTE® HD, (1) Cúpula, (1) Junta, (1) Collar, (2) Grommets de 1 orificio 0.60" - 0.85" (15.2 - 21.6 mm), (2) Grommets de 1 orificio 0.85" - 1.00" (21.6 - 25.4 mm) y Herrajes para Fijación de los Cables
Puertos para cables <sup>1</sup>	7
Diámetro de cables	0.093" - 1.25" (2.4 - 31.8 mm) y Flat Drop
Tornillos prisioneros de puesta a tierra	7
Configuración	Punta
Aplicación	Enterramiento directo, galería, poste/pared, aéreo
Protección contra la entrada	De acuerdo con la Telcordia® GR-771-CORE, Enterrado, Subterráneo; IP-68
Tamaño <sup>2</sup>	13.3" L x 29.4" C (338 x 747 mm)

<sup>1</sup> Los grommets múltiples orificios permiten que más de un cable infrese a cada puerto de cables.

<sup>2</sup> La parte externa de la montaje incluye collar de sellado.







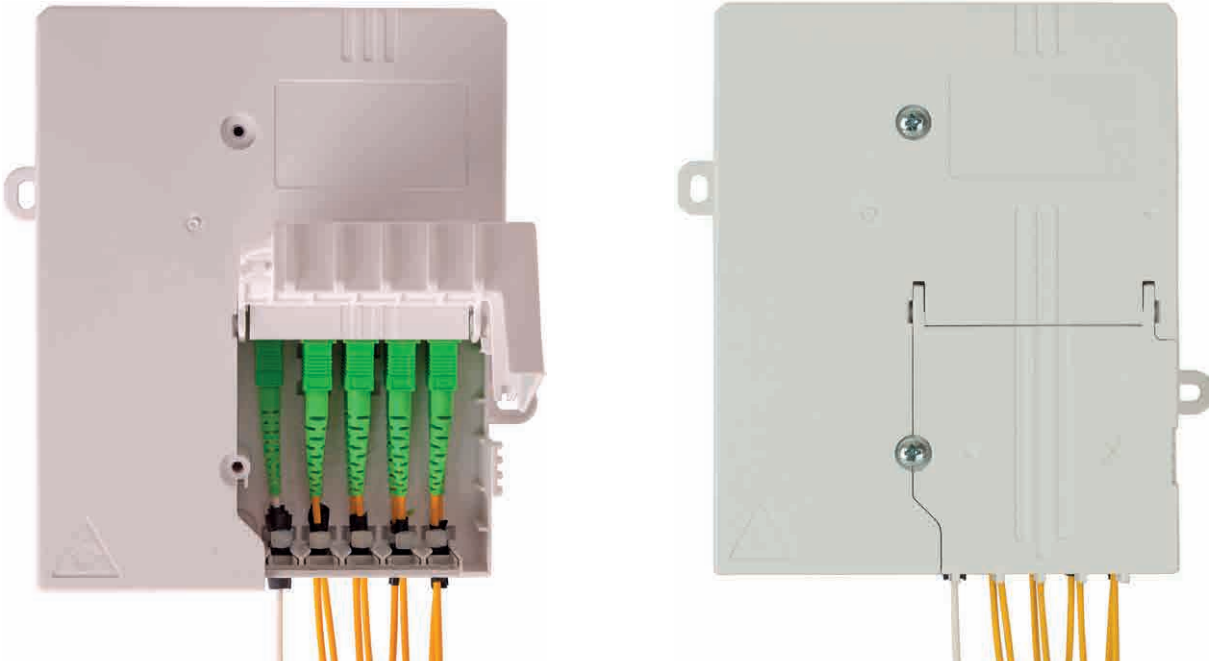


## CAJAS Y PANELES DE DISTRIBUCIÓN ÓPTICA

Caja de Distribución de Interior - MTeH MINI.....	26
Caja de Distribución de Interior - MTeH EASY .....	29
Caja de Distribución de Interior - MTeH UNI .....	31
Mini-Socket Óptico - ORM 1 FTTH.....	34
Caja Terminal de Exterior - ORM 3 FA.....	35
Caja de Distribución Óptica de Pared - ORM 5 .....	36
Panel Óptico Deslizante ORMP 1U para Rack de 19" .....	38
Panel Óptico Deslizante ORMP 2U para Rack de 19" .....	39
Panel Óptico Articulado ORMPV 1U para Rack 19" .....	40
Panel Óptico Articulado ORMPV 2U para Rack 19" .....	41
Panel Óptico Distribuidor de Interior ORSM 4/6 .....	42
FibeRoad™ - Sistema de Gestión de Fibras .....	43
Punto de Terminación Óptica - PTO.....	46



## Caja de Distribución de Interior - MTeH MINI



### Función

La Caja de Distribución MTeH MINI es una solución moderna e inteligente para instalaciones internas, que se puede utilizar como caja de distribución en el caso de edificios de alta densidad o como caja de distribución interna en edificios residenciales. Su diseño permite la instalación de cable tipo riser, cables drops, splitters balanceados y no balanceados para redes G-PON. Dispone de un área separada con tapa articulada independiente, que permite acceso a los conectores de salida de forma individual sin acceder al área de empalme con el cable riser.

### Características Técnicas

- Puede ser usada para empalme o conexión.
- Para splitters conectorizados: tiene capacidad para hasta 10 conectores SC en su base.
- Para empalmes de cables o splitters por fusión: permite acomodar un estuche con capacidad para 12 empalmes y acomodar hasta 2 empalmes en su base (total de 14 empalmes por fusión).
- Posee orificios premoldeados en su base para la entrada de cables de fibra a través de la pared.

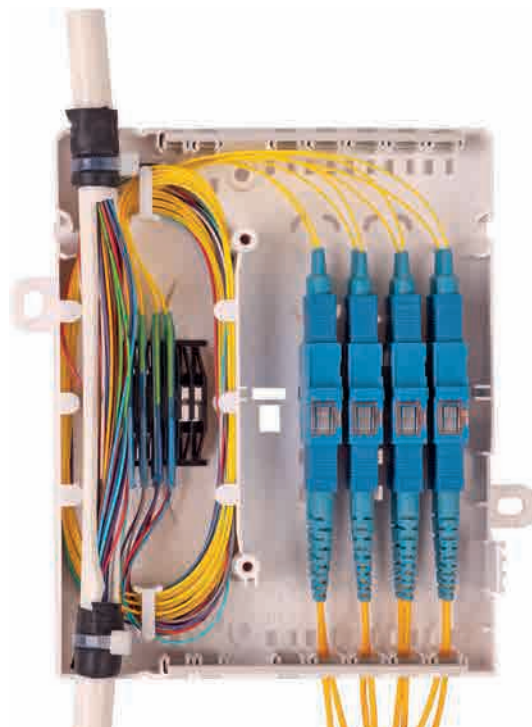
- Entradas para cables planos y cables drops redondos de hasta 5 mm en varios accesos (total de 16 accesos de cables).
- Permite la instalación de cable riser en el pasaje (área de sangría), total de 2 cables de hasta 14 mm de diámetro.
- Preparado para alojar splitter tipo PLC 1:8 o 2 x 1:4.
- Tapa externa articulada bloqueada con tornillo.
- Solución compatible para redes G-PON.
- Diseñado para fibras G.657.

### Utilización

- La Caja MTeH MINI es una solución compacta para aplicaciones de pared dentro de edificios residenciales, que permite a los suscriptores ser conectados por técnicos de forma sencilla y rápida, con sistema conectorizado.
- Las entradas de cables están situadas en los laterales de la caja, y están diseñadas para cables tipo flat, cables drops redondos de hasta 5 mm de diámetro, y se fijan mediante precintos en su base.
- La entrada en el lado izquierdo permite cables principales en pasaje o sangrías de cables.
- Contiene una cuna en su base para dos empalmes con protector termocontraíble de 4.5 mm de longitud x 3.5 mm de ancho y permite acomodar 12 empalmes en un estuche.
- La baja profundidad de 40 mm permite la instalación en armarios (conductos) y cajas de telecomunicaciones compactas.
- La caja incluye tapones ciegos para salidas de cables que se pueden quitar por segmentos a medida que aumenta la demanda.

### Especificaciones

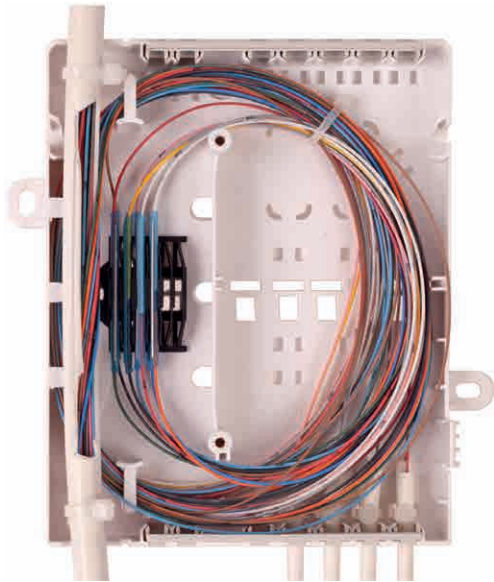
Descripción	
Número de Catálogo	85GR.00/0000F
Principales entradas de cable	2 entradas x cables de 1 a 14 mm
Salida de cables drops	16 salidas x cables de 1 a 5 mm
Grado de protección	IP 20 según EN 60529
Protección de impacto	IK 08 según EN 50102
Grado de auto-extinción	V0 de acuerdo con la UL 94
Material	PC/ABS
Color	RAL 9003 Blanco
Dimensiones (A x L x P)	150 x 140 x 40 mm
Peso	0,2 kg



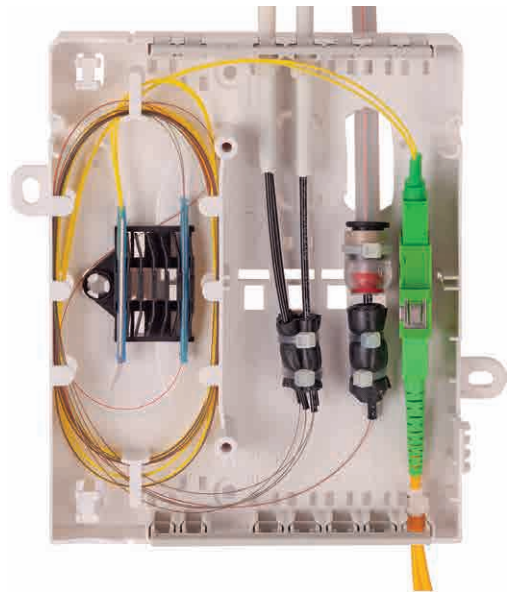
Aplicación con cable riser y terminación de 8 fibras



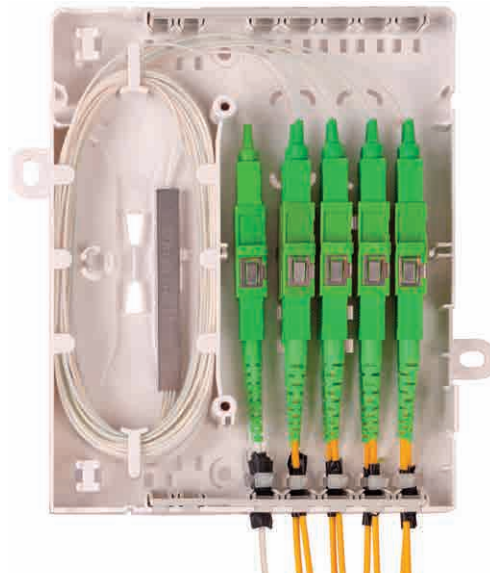
Para otras configuraciones, por favor contacte nuestro departamento de ventas



Aplicación con cable riser (bajo pedido)



Aplicación con entrada en la pared y conexión de suscriptor

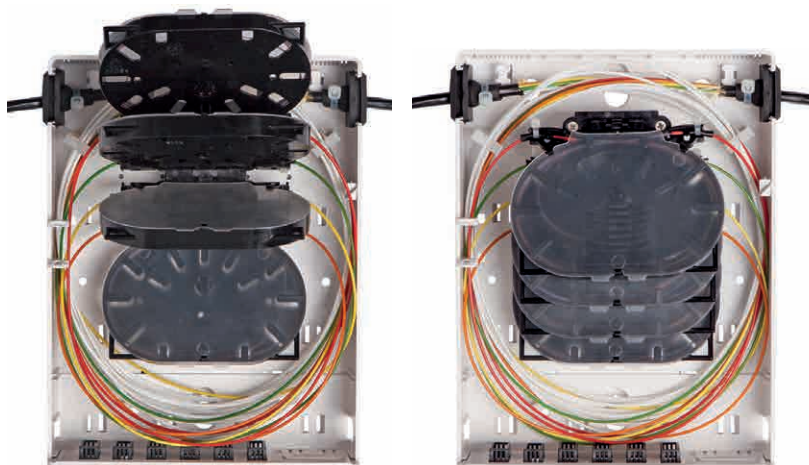


Aplicación con splitter PLC1:8 (la entrada se conecta al conector izquierdo)

## Caja de Distribución de Interior - MTeH EASY



MTeH Easy



MTeH Easy Box 24 fusiones/12 SC

### Función

- La Caja MTeH Easy fue diseñada como una caja de distribución simple para instalación interna, especialmente para redes FTTH.
- La Caja Easy se puede utilizar para almacenar cables pre-conectorizados o soplados.
- Puede utilizarse como punto de distribución en instalaciones de pequeños edificios o como caja de distribución.

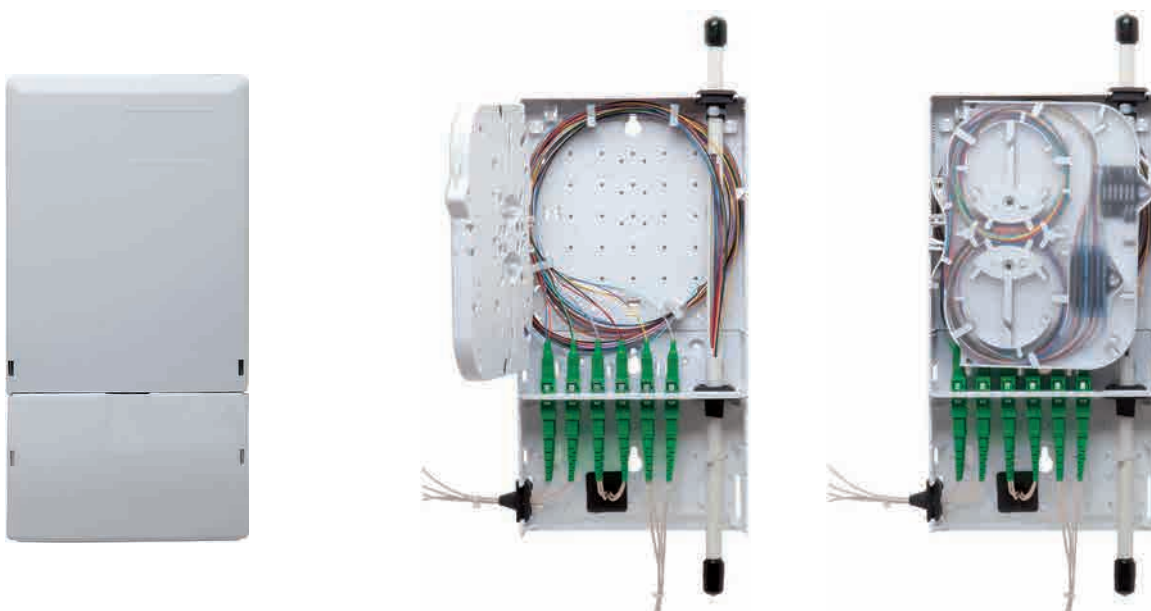
### Características Técnicas

- Instalación fácil.
- Vasta gama de accesorios .
- Base plana con diversas opciones de orificios para montaje.
- Posee espacio para acomodar la reserva de cables antes de la conexión con el cliente.
- Posibilidad de usar la caja solo para empalme o direccionamiento de cables.
- Capacidad de hasta 6 x SC dúplex o 6 x LC cuádruples.
- Prensas escalonadas de goma para cables de  $\varnothing$  3 a 10 mm, en cada lado.
- Membranas desmontables en la parte trasera (permite conexión a través de la pared directamente al cliente).
- Posibilidad de usar cable loop-through.
- Bandejas de empalme KM4 (Capacidad máxima 24 empalmes, para fibras G.652d a G.657a, b).
- Soporta 4 bandejas de empalme KM3 (Capacidad máxima de 24 empalmes con fibras G.657 a, b).
- Permite instalación de splitter PLC.
- Grado de protección IP 20.

## Especificaciones

Descripciones	
Clasificación IP	IP 20 de acuerdo con EN 60529 / IEC 529
Nivel de auto-extinción	V2 de acuerdo con UL 94
Clase IK	IK5 de acuerdo con EN 50102
Color	Blanco RAL 9003
Dimensiones (mm)	205x157x60
Peso	0,350 kg
Material	ABS - Libre de halógeno, Retardante de llama (V2)
Aplicación	Interior
Nº de empalmes	1-12 empalmes, 13-24 empalmes, 25-48 empalmes
Nº de conectores	1-12 conectores, 13-24 conectores
Tipos de conectores	SC, LC

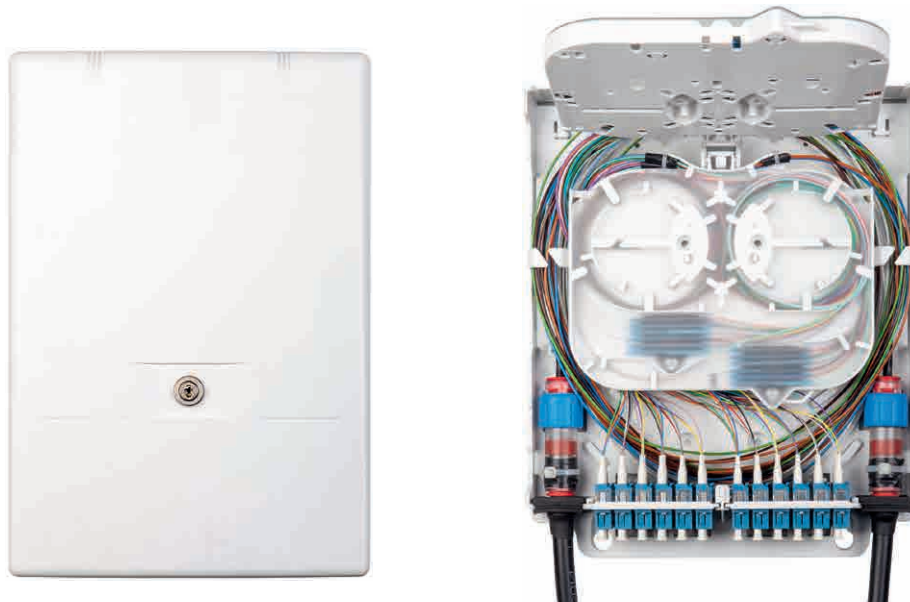
Número de Catálogo	Descripción
85AX.00/0000F	Caja MTeH Easy
85AX.00/0002F	Caja MTeH Easy 24 fusiones / 12 SC
85AX.00/0003F	Caja MTeH Easy 48 fusiones
85M9.16/0000	Peine para 12 fusiones (termocontraíble)



MTeH Easy 48 fusiones



## Empalme de Distribución de Interior - MTeH UNI



### Función

La Caja MTeH UNI ha sido diseñada como una caja versátil de distribución, que puede realizar una amplia gama de funciones, e interconectar fibras en diferentes formas. Por su diseño puede ser usado como punto de distribución en redes FTTH. Dispone de dos tipos de racks de conectores y dos bandejas de empalme KM4.

### Principales Características de Diseño

- Área de empalme en la parte inferior de la caja separada del área de mantenimiento.
- Usar solo como empalme o posibilidad de instalar splitters.
- Panel de conectores extraíble para 12x SC simplex o 12xSC duplex P.
- Grommet Ø 3 a 14 mm para entrada de cables en tope en la base.
- Entrada para 12 microductos hasta Ø 7 mm.
- Preparación para la entrada lateral en las canaletas de pared.
- 2x bandeja de empalme KM4 - Capacidad total de 48 empalmes.
- Capacidad máxima de 72 empalmes utilizando la sección de empalme en la parte inferior del empalme.
- Grado de protección IP 20.

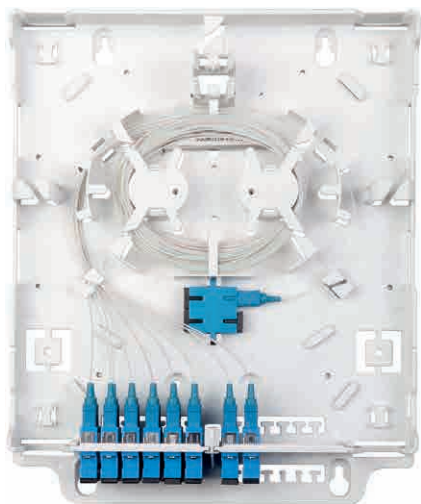
## Características Técnicas

- Fácil instalación.
- Tapa retirable.
- Dispone de herrajes para almacenar reservas de cables.
- Cuenta con un sistema de gestión integrado.
- Permite realizar la fusión en la base del accesorio.
- Dispone como opción de una jaula para splitter o para empalmes .
- Panel para conectores móvil con capacidad para alojar hasta 12 SC simples o dúplex y 12 LC dúplex o cuádruples.
- Panel para conectores protegido con tapa.
- Entradas por todos los lados, con prensas escalonadas para cables desde Ø de 3 hasta 14 mm.
- Entradas para 12 microductos de 7 mm de diámetro.
- Preparada para entrada lateral con rieles de pared.
- Soporta 2 bandejas del tipo KM4, para un máximo de 48 empalmes.
- Puede alojar hasta 72 empalmes usando la base de la caja.
- Permite la instalación de cunas para splitters.
- Nivel de protección IP20.

## Especificaciones

Descripciones	
Clasificación IP	IP 20 de acuerdo con EN 60529 / IEC 529
Nivel de auto-extinción	V2 de acuerdo con UL 94
Clase IK	IK5 de acuerdo con EN 50102
Color	Blanco RAL 9003
Dimensiones (mm)	340x235x60
Peso	0,8 kg
Material	ABS - Sin halógenos, retardante de llama (V2)
Aplicación	Interior
Nº de empalmes	1-12 empalmes 13-24 empalmes, 25-48 empalmes
Nº de conectores	1-12 conectores, 13-24 conectores
Tipos de conectores	SC, LC

Número de Catálogo	Descripción
85AV.00/0001F	Caja de distribución MTTH Uni
018400	Bridas de PVC 3,6 x 150 mm
490594	Bridas de PVC 2,5 x 100 mm
85M9.16/0000	Peine para 12 fusiones (termocontraible)
85M9.17/0000	Peine para empalme crimpado (ANT) K 12
85SP.02/0000	Prensas escalonadas 3 - 14 mm

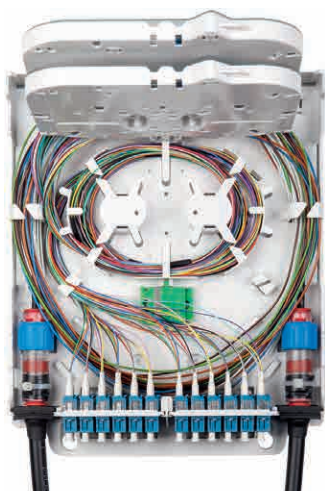


Ejemplo de la instalación del splitter PLC



Ejemplo con soportes de empalmes adicionales

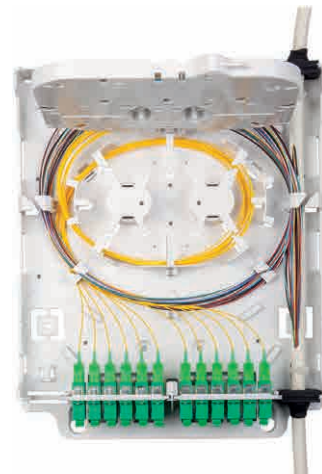
## Ejemplos de Instalaciones



MTeh UNI 12xSC



Caja para empalme



MTeh UNI 48xLC

## Mini-Socket Óptico - ORM 1 FTTH



### Función

El Mini Socket Óptico ORM1 está diseñado para terminar una red óptica a través de 2 hasta 4 fibras ópticas. Su montaje es en pared de interior.

### Características Principales de Diseño

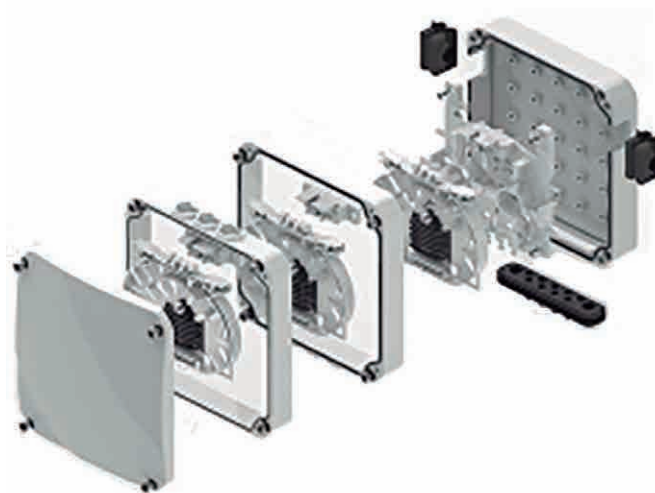
- Capacidad de hasta 4 conectores.
- Admite conectores SC y LC.
- La capacidad máxima es de 4 empalmes ópticos con Smouvs, Record Splice o Fiberlock.
- Diseño moderno para instalación en interior.
- Instalación sobre pared o en caja de montaje empotrada.
- Permite la entrada directa de fibra conectorizada.

Número de Catálogo	Descripción
85H4.00/0000F	ORM 1 (con tapa corta o larga)

### Especificaciones

Descripciones	
Entradas	Desde todos los lados y parte inferior, para conexiones con diámetros de hasta 6 mm
Salidas	Frontales, para dos adaptadores SC o LC
Nivel de Protección	IP 30 o IP 54 (con la cubierta de goma) de acuerdo con la norma EN 60529
Color	Blanco RAL 9003
Material	ABS
Dimensiones	81 × 81 × 25 mm con tapa corta y 81 × 116 × 25 mm con tapa alargada
Peso	80 g (con la tapa corta y alargada)
Nº de empalmes	1-12 empalmes
Nº de conectores	1-12 conectores
Conectores	SC, LC

## Empalme Terminal de Exterior - ORM 3 FA



### Función

- Caja de exterior diseñada para fachadas.
- La solución en línea permite el paso de un cable riser externo que corre a lo largo de la fachada. Las fibras necesarias se sacan del cable, como en el caso de los cables riser convencionales en el interior del edificio.
- Para cables drops existe un pasamuros, con hasta 11 entradas de cables.
- La caja incorpora un sistema de gestión de fibras y una bandeja con capacidad para 12 fusiones.
- La caja puede expandirse con un elemento de extensión con dos bandejas de empalme, que incrementan la capacidad de empalmes hasta 36.

### Principales Características de Diseño

- Capacidad máxima 36 fusiones.
- Permite splitter del tipo PLC.
- Solución en línea para cable riser de exterior de 10-13 mm de diámetro.
- Puerto expres 2x 7-9 mm y 9x 2-5 mm.
- Nivel de protección IP54 para EN 60529.
- Nivel de protección IK 10 conforme la EN 50102.
- Dimensiones 136 x 136 x 46 mm.

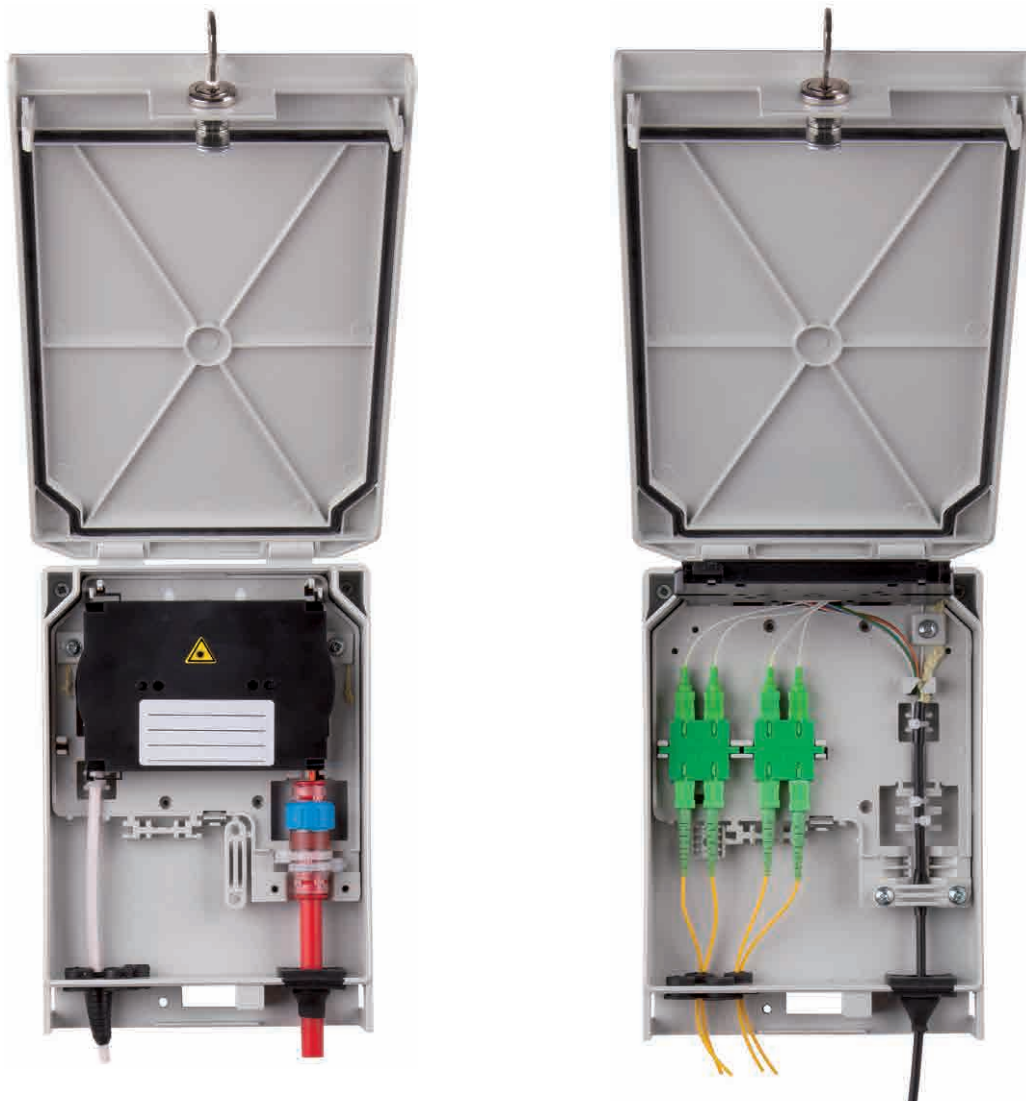
### Especificaciones

Descripciones	
Nivel de protección	IP 54 conforme a EN 60529
Nivel de auto-extinción	VO conforme UL 94
Clase IK	IK10 conforme EN 50102
Color	Gris claro RAL 7035
Dimensiones (mm)	136 × 136 × 46 mm
Peso	0,4 kg
Material	PC/ABS
Radiación Solar (UV)	EN 60068-2-5
Aplicación	Interior - Exterior
Entradas para drop	Puerto expres 2 x 7-9 mm y 9 x 2-5 mm de paso, en línea: 2x 10-13mm
Nº de empalmes	1-12 empalmes 13-24 empalmes
Nº de conectores	Sólo empalmes

Número de Catálogo	Descripción
5BX.00/0100F	Caja de distribución ORM 3 FA
85BX.05/0000F	Kit de expansión para ORM 3 FA



## Empalme de Distribución Óptica de Pared - ORM 5



### Función

- La Caja de Distribución Óptica con soporte de pared con traba ORM 5 está diseñada para instalación en paredes de interior/externo.
- La Caja es adecuada para redes FTTH para terminar las fibras ópticas en las paredes interna/externa de los edificios, especialmente

en áreas suburbanas de baja densidad de población (viviendas unifamiliares, pequeños condominios o edificios de oficinas). Además, la caja puede desempeñar el papel de caja de distribución de pisos en unidades con múltiples residencias.

## Principales Características de Diseño

- Instalación sencilla en la pared.
- Fácil acceso, gracias a la tapa removible articulada.
- Tapa con cerradura (opcional).
- Es compatible con criterios ambientales IP54 .
- Presenta grommets escalonados en su parte inferior para cables con diámetros comprendidos entre 3 y 14 mm, así como en el fondo de la base para los cables con diámetros externos entre 3 y 10 mm (para instalaciones a través de paredes).
- Dispone de orificios pre-taladrados en la parte inferior para instalación del patch cord a través de la pared.
- Incorpora 4 orificios pre-taladrados para grommets escalonados que permiten sellar hasta 2 cables de conexión o cables de suscriptores pesados.
- Puede alojar hasta 4 × SC o 4 × E2000, eventualmente 8 × LC conectores y pigtailes (pulido UPC o APC).
- Casete de empalme que admite hasta 12 fusiones, con protectores tipo termocontraíble o crimpados.

Número de Catálogo	Descripción
85BV.01/0000F	Cierre para ORM 5
85SP.00/0000F	ORM 5

## Especificaciones

Descripciones	
Grommets - parte derecha	1 × Grommet escalonado 3-14 mm para cable de entrada
Grommets - parte izquierda	4 × Grommets seccionados 2×1-3 mm ou 4× grommets escalonados 3-14 mm
Grommets - parte inferior (pared)	Grommet escalonado 3-10 mm para cable de entrada
Nivel de protección	IP 54 conforme la EN 60529
Nivel de auto-extinción	VO conforme UL 94
Clase IK	IK10 conforme EN 50102
Color	Gris claro RAL 7035
Dimensiones (mm)	235 × 156 × 45 mm
Peso	0,5 kg
Material	PC/ABS
Radiación Solar (UV)	EN 60068-2-5
Aplicación	Interior - Exterior
Nº de empalmes	1-12 empalmes
Nº de conectores	1-12 conectores
Tipo de conectores	SC, LC
Rango de temperatura	-45 °C/+70 °C conforme la EN 60068-2-14

## Panel Óptico Deslizante ORMP 1U para Rack de 19"



### Función

El Panel Óptico Deslizante ORMP tipo ODF está diseñado para la instalación de 24 conectores ópticos. El diseño del panel permite instalarlo en un rack de 19".

### Principales Características de Diseño

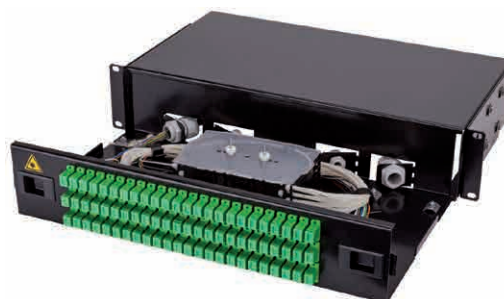
- Capacidad para hasta 24 conectores.
- Paneles de conexión compatibles con conectores SC, E2000, LC, ST / FC.
- Soporte para bandejas de empalme.
- Permite que la reserva de fibra sea alojada en su interior.
- Incluye anillos adhesivos para orientación de las fibras.
- Montaje fácil.
- Instalación en rack de 19".
- Posibilidad de montaje con prensas PG.
- Kit de montaje ajustable en profundidad de 19"
- Altura de 1U.

### Especificaciones

Descripciones	
Color	Negro RAL 9005
Dimensiones (mm)	44 × 483 × 250 mm
Peso	2,9 kg
Material - panel distribución	Acero pintado
Altura	1U
Aplicación	Interior
Entrada / Salida	2 x PG16
Nº de empalmes	1-12 empalmes, 13-24 empalmes, 25-48 empalmes
Nº de conectores	1-12 conectores, 13-24 conectores, 25-48 conectores
Tipo de conectores	SC, LC, E200, ST/FC

Número de Catálogo	Descripción
85HS.00/BK05F	ORMP 1U 12× SC/E2000
85HS.05/BK05F	ORMP 1U 24× SC/E2000
8A78.00/0005K	ORMP 1U con soporte para bandeja de empalme óptica

## Panel Óptico Deslizante ORMP 2U para Rack de 19"



### Función

El Panel Óptico Deslizante ORMP del tipo ODF está diseñado para la colocación de 96 conectores ópticos en ambientes internos. El diseño del panel permite instalarlo en un rack de 19".

### Principales Características de Diseño

- Capacidad de hasta 72 conectores ópticos SC o 96 LC.
- Paneles de conexión compatible con conectores SC, E2000, LC, ST / FC.
- Soporte para bandejas de empalme.
- Permite que la reserva de fibra sea alojada en su interior.
- Incluye anillos adhesivos para orientación de las fibras.
- Montaje fácil.
- Instalación en rack de 19".
- Posibilidad de montaje con prensas PG.
- Kit de montaje ajustable en profundidad de 19".
- Altura de 2U.

### Especificaciones

Descripciones	
Color	Negro RAL 9005
Dimensiones (mm)	88 × 483 × 250 mm
Peso	3,5 kg
Material - panel distribución	Acero pintado
Altura	2U
Aplicación	Interna
Entrada / Salida	2 x PG16
Nº de empalmes	49-72 empalmes, 73-96 empalmes, 97-144 empalmes
Nº de conectores	49-72 conectores, 73-96 conectores, 97-144 conectores
Tipo de conectores	SC, LC, E200, ST/FC

Número de Catálogo	Descripción
85HS.09/BK05F	ORMP 2U 48× SC/E2000
85HS.10/BK05F	ORMP 1U 72× SC/E2000
8A69.00/0005K	ORMP 2U con soporte para bandeja de empalme óptica

## Panel Óptico Articulado ORMPV 1U para Rack 19"



### Función

El panel de conexión del módulo articulado ORMPV está diseñado para colocar 48 conectores ópticos en ambiente interno. El diseño del distribuidor permite la instalación en un rack de 19".

### Especificaciones

Descripciones	
Color	Gris claro RAL 7035
Dimensiones (mm)	436 × 43 × 280 mm
Peso	4 kg
Material - panel distribución	Acero pintado
Altura	1U
Aplicación	Interna
Nº de empalmes	1-12 empalmes, 13-24 empalmes, 25-48 empalmes
Nº de conectores	1-12 conectores, 13-24 conectores, 25-48 conectores
Tipo de conectores	SC, LC, E200, ST/FC

### Principales Características de Diseño

- Capacidad para acomodar hasta 48 conectores ópticos.
- Compatible con conectores SC, ST, FC, E2000, LC, SC DUPLEX.
- Soporte para bandejas de empalme.
- Permite que la reserva de fibra sea alojada en su interior.
- Incluye anillos adhesivos para orientación de las fibras.
- Montaje fácil.
- Instalación en rack de 19".
- Posibilidad de anclaje por la parte trasera.
- Lado ajustable para instalación en rack de 19".
- Altura 1U.
- Entrada de cables por la parte trasera o lateral.

Número de Catálogo	Descripción
8505.07/000CF	Panel 24 × E2000
8505.09/000CF	Panel 36 × E2000
8505.12/000CF	Panel 12 × E2000
8505.16/000CF	Panel 24 × SC duplex y patch cord 1,8 mm
8505.29/000CF	Panel 24×ST/FC
8505.65/0000CF	Panel 12x SC duplex/quadplex
8505.80/000CF	Sin panel de conectores
8510.12/0000	Tapa para bandeja KM1
8523.40/0000	Bandeja KM1
8563.52/000CF	Panel 24 × SC
8563.53/000CF	Panel 36 × SC
8563.54/000CF	Panel 12 × SC
491481	Soporte de empalme TS6



## Panel Óptico Articulado ORMPV 2U para Rack 19"



### Función

El panel de conexión del módulo articulado ORMPV 2U está diseñado para colocar 96 a 144 conectores ópticos en ambiente interno. El diseño del distribuidor permite la instalación en un rack de 19".

### Especificaciones

Descripción	
Color	Cris claro RAL 7035
Dimensiones (mm)	436 × 88 × 282 mm
Peso	5,2 kg
Material - panel distribución	Acero pintado
Altura	2U
Aplicación	Interna
Nº de empalmes	49-72 empalmes, 73-96 empalmes, 97-144 empalmes
Nº de conectores	49-72 conectores, 73-96 conectores, 97-144 conectores
Tipo de conectores	SC, LC, E200, ST/FC

### Principales Características de Diseño

- Capacidad para alojar hasta 96 conectores ópticos SC o 144 LC.
- Compatible con conectores SC, ST, FC, E2000, LC, SC DUPLEX.
- Soporte para bandejas de empalme.
- Permite que la reserva de fibra sea alojada en su interior.
- Incluye anillos adhesivos para orientación de las fibras.
- Montaje fácil.
- Instalación en rack de 19".
- Posibilidad de anclaje por la parte trasera.
- Lado ajustable para instalación en rack de 19".
- Altura 2U.
- Entrada de cables por la parte trasera o lateral.

Número de Catálogo	Descripción
8505.15/000CF	Panel 72 x E2000
8505.27/000CF	Panel 48 x E2000
8505.28/000CF	Panel 48 x ST/FC
8505.56/000CF	Panel 96 x SC
8505.57/000CF	Panel 96 x E2000
8505.84/0000F	Kit - 8 bandejas de empalme SK120, soporte de empalmes, tapa y bisagra
8563.00/0000F	Sin panel de conectores
8563.51/000CF	Panel 48 x SC
8563.57/000CF	Panel 72 x SC

## Panel Óptico Distribuidor de Interior ORSM 4/6



ORSM 4/4U



ORSM 6/2U

### Función

El Panel Óptico de Distribución ORSM 4/6 está diseñado para la instalación de conectores ópticos 72/144 o 36/72 en ambientes internos en centrales de datos/telecom. El concepto de la caja de distribución permite terminar y guiar todos los tipos de cables ópticos, hasta el NODO principal. El panel de distribución está diseñado para la instalación en armarios de datos de 19" o 21".

### Principales Características de Diseño

- Capacidad para 72/144 o 36/72 conectores ópticos.
- Compuesto de 3 o 6 módulos.
- Estructura del módulo (adaptadores 12 x SC o 12 x LC duplex).
- El módulo dispone espacio para alojar la reserva pigtail y una bandeja para los empalmes.
- Fácil acceso al módulo (es posible empalmar fuera de la carcasa).
- Posibilidad de colocación de adaptadores E2000, SC simplex, LC duplex.
- Colocación de hasta 2 m de reserva de fibra óptica.
- Permite la fijación de cables ópticos standard o micro cables (3-4 mm).
- Posibilidad de instalación de elementos pasivos en los módulos.
- Instalación en armarios de datos de 19" o 21".
- Posibilidad de instalación en armario de 300 mm de profundidad.
- Se recomienda el uso de patch cords de 1,8 mm de diámetro.

	Especificaciones Técnicas	
	ORSM 4	ORSM 6
Altura	4U	2U
Material	Acero pintado	Acero pintado
Color	Gris claro RAL 7035	Gris claro RAL 7035
Dimensiones	483 x 177 x 267 mm – 19" 535 x 177 x 267 mm – 21"	483 x 88 x 267 mm – 19"
Peso	4,4 kg	2,5 kg

Número de Catálogo	Descripción
85CU.00/0001F	ORSM 4 – 19"
85CU.50/0001F	ORSM 4 – 21"
85CU.60/0000F	ORSM 6 – 19"

# FibeRoad™ - Sistema de Gestión de Fibras



## Función

El Sistema FibeRoad™ está diseñado para adaptarse a todo tipo de redes de fibra óptica. Para uso en cajas de distribución, armarios de calle o armarios de alta capacidad. Permite todas las configuraciones de distribución de fibra y cuenta con un sistema de apilamiento único. Ideal para redes GPON.

## Principales Características de Diseño

- Posibilidad de solución en cascada para ahorrar espacio.
- Compatible con bandejas KM 4 (24 empalmes), KM 5 (12 SC), KM 6 mini (24 Empalmes).
- Posibilidad de mezclar diferentes bandejas en una caja.
- Aumento de la capacidad modular por segmentos.
- Posibilidad de colocar los separadores lejos de las bandejas.
- Espacio para la colocación de fibras no utilizadas.
- Compatible con fibras en vaina secundaria (0,9 mm).

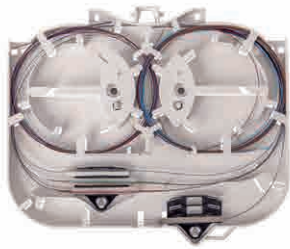
Número de Catálogo	Descripción	Posición
495529	Gestión KM P	1
495785	Soporte de Apoyo (2 piezas necesarias)	2
495530	Soporte de Bandeja KM	3



Para otras configuraciones, por favor contacte nuestro departamento de ventas.



## Bandeja KM 4



KM 4 3 x ribbon + splitter



KM 4 12 x 0,9 mm



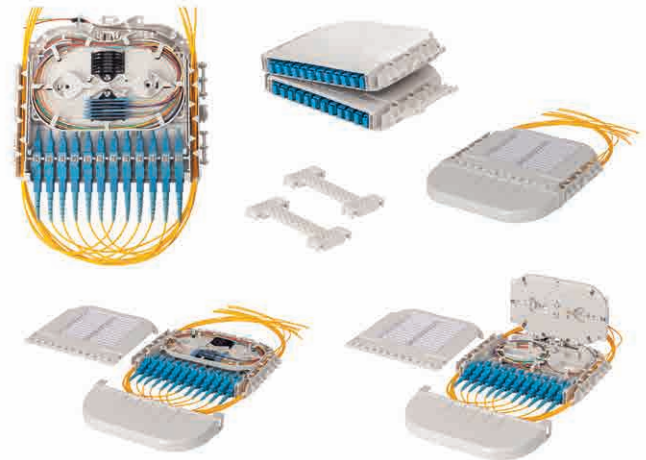
KM 4 24 x 0,25 mm

- Permite hasta 24 empalmes.
- No es necesario medir las fibras antes de empalmarlas.
- Permite instalar splitters separados de las cajas.
- Permite diferentes direcciones de acomodación de las fibras.
- Permite utilización de pigtails de 0,9 mm.
- Bandejas articuladas y apilables.

Número de Catálogo	Descripción
85AV.04/0000	Bandeja KM4
85AV.05/0000	Tapa para KM4

## Bandeja KM 5

- Permite hasta 24 empalmes.
- Acepta 12 adaptadores SC o LC duplex.
- Lugar para reserva de pigtails y fibras en la parte inferior.
- Sistema rápido para montaje de los adaptadores sin uso de tornillos.
- Cubierta para patch cords.
- Canales para guía de patch cord.
- Posibilidad de colocar un splitter.
- Permite pigtails de 0,9 mm.
- Permite fibras ribbon.
- Plegable y apilable con la ayuda de piezas de conexión.

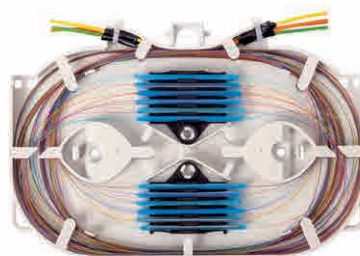


Número de Catálogo	Descripción
85AV.94/0000F	Bandeja KM5 (kit)
495531	Pieza de conexión KM5

## Bandeja KM 6

- Permite hasta 24 empalmes.
- Tamaño compacto.
- Acepta splitter.
- Permite pigtails de 0,9 mm.
- Permite fibras ribbon.
- Plegable y apilable.

Número de Catálogo	Descripción
495535	Bandeja KM6
495536	Tapa para KM6



Para otras configuraciones, por favor contacte nuestro departamento de ventas.



## Punto de Terminación Óptica - PTO



### Función

El PTO es una estructura con base y tapa que permite acomodar el sistema de conexión y almacenamiento de la fibra óptica y puede ser suministrado en los modelos standard y compacto. Permite la interconexión del drop óptico de la red interna o de la red externa con un cable óptico, en las instalaciones de fibras ópticas en el ambiente del cliente.

### Principales Características

- Permite acomodar la fibra óptica por fusión, por empalme mecánico o por conectorización.
- Permite la interconexión de drop con el adaptador a través de conector óptico. (conectorización en campo).
- Posee tres entradas/salidas que permiten la interconexión lineal ó de tope.
- Sistema de guiado de la fibra, asegurando un radio de curvatura mínimo de 20 mm.
- Las tapas permiten una inversión de lado posibilitando que el logo del cliente y las informaciones adheridas siempre estén posicionadas de forma adecuada.
- Las tapas son fijadas a la base por un sistema de trabas mecánicas y poseen un tornillo de tipo prisionero para garantizar el cierre del PTO luego de su instalación (sello).
- Puede ser fijado en cualquier superficie, utilizando tornillo y tarugo plástico o cinta adhesiva de doble contacto.
- La base y la tapa del PTO son fabricadas en plástico de ingeniería (polycarbonato), de color blanco RAL 9010 y con grado de inflamabilidad UL94 V0.

Modelo	Dimensiones (mm)			Color
	Longitud	Ancho	Altura	
Standard	125	62	19,3	Blanca
Compacto	92	51	16,5	





AMÉRICA DEL SUR

## ACCESORIOS DE RED

ACCESORIOS PARA CABLE ÓPTICO ADSS.....	50
Retención Preformada FIBERLIGN® - OPDE .....	50
Conjunto de Retención FIBERLIGN® - FDDE .....	53
Conjunto de Retención FIBERLIGN® - FDDE “Loop Largo” .....	56
Grapa de Suspensión FIBERLIGN® - AGSO .....	57
Atadura Preformada de Comunicación - CT .....	59
Reparación de Drop Óptico COYOTE® .....	61
Soporte Dieléctrico FIBERLIGN® - FDS .....	62
Soporte Polimérico - SIPA 01 .....	64
Soporte Polimérico - SIPA 527CR72 .....	66
Soporte Polimérico - SIPA 527CR73 .....	67
Soporte Polimérico - “Mini SIPA Drop” 527CR74 .....	67
Soporte Polimérico - SIPA OJAL 527CR76 .....	68
Extensores de SIPA .....	68
Fleje Dieléctrico - BAPD .....	69
Fleje Metálico - BAP .....	70
Retención tipo Cuña para Cable Drop - RTC .....	71
Retención tipo “8” para Cable Drop - RT8-005.....	71
Reserva Dieléctrica - FDC .....	72
Conjunto Reserva RCO-10 para Cable Óptico en Cable de Acero.....	73
ACCESORIOS PREFORMADOS PARA CABLE DIELECTRICO 6.4 MM.....	74
Retención Preformada - DG .....	74
Atadura Preformada - SPL .....	74
Derivación “T” Preformada - GTC .....	75
ACCESORIOS PARA CABLES AUTO-SUSPENDIDOS - COBRE.....	76
Tabla de Accesorios Preformados para Cables CCE-APL-ASF.....	76
Retención Preformada para Cable CCE-APL-ASF - DESF .....	77
Retención Preformada para Poste Circular - DEAP .....	78
Retención Preformada para Cable FEB - DE .....	79
Atadura Preformada para Cable FEB - CTEMS .....	80
Retención Preformada para Cable FE - DEMS .....	81
Atadura Preformada para Cable FE - CTEMS.....	81
Empalme Preformado para Cable FE - SRMS .....	82
RIENDAS Y MENSAJEROS.....	83
Retención Preformada para Cable de Acero - GDE.....	83
Retención Preformada con Lazo - RPL.....	84
Retención Preformada de Contra Poste (o Fijador de Riendas) - WGL.....	85
Empalme Preformado para Cable de Acero - GLS .....	86
Derivación Preformada para Cable de Acero - GTC .....	87
Atadura Preformada para Cable de Acero - SPL .....	88
CONTROL DE VIBRACIÓN Y ORGANIZACIÓN DE REDES .....	89
Amortiguador de Vibración Preformado - SVD .....	89
Atenuador de Efecto Corona (ADSS-CORONA™ Coil) - CCO .....	91
Organizador de Cables de Redes Aéreas - OCRA.....	92

# Accesorios para Cable Óptico ADSS

## Retención Preformada FIBERLIGN® - OPDE



### Función

La Retención Preformada FIBERLIGN® fue desarrollada específicamente para el anclaje de los cables ADSS.

### Ventajas

La Retención Preformada se coloca directamente sobre la cubierta del cable y tiene como función recibir y distribuir los esfuerzos sin provocar daños a la capa del cable o a las fibras ópticas, garantizando su integridad mecánica y estructural.

### Características

- **Material:** Aleación de aluminio o acero galvanizado.
- **Vanos:** Hasta 200 metros.





## Fabricada en aleación de aluminio

Número de Catálogo	Intervalo de Aplicación (mm)	Carga Máxima de Operación (daN)	Código de Color
OPDE-1001-L	11,20 a 12,20	180	naranja
OPDE-1002-L	12,40 a 13,40	220	verde
OPDE-1003-L	8,00 a 8,60	130	azul
OPDE-1004-L	6,80 a 7,40	130	amarillo
OPDE-1005-L	18,00 a 19,50	415	blanco
OPDE-1007-L	12,80 a 14,20	500	rojo
OPDE-1008-L	6,80 a 7,40	100	amarillo
OPDE-1009-L	10,10 a 11,00	200	púrpura
OPDE-1010-L	16,60 a 18,00	550	blanco
OPDE-1011-L	9,60 a 10,60	75	rojo
OPDE-1012-L	11,00 a 12,00	75	naranja
OPDE-1013-L	18,00 a 19,50	150	azul
OPDE-1014-L	12,50 a 13,50	100	verde
OPDE-1015-L	14,30 a 16,00	500	naranja
OPDE-1016-L	18,50 a 20,00	450	verde
OPDE-1017-L	18,20 a 19,60	500	verde
OPDE-1018-L	5,20 a 5,70	150	verde
OPDE-1020-L	9,00 a 9,80	150	marrón
OPDE-1021-L	9,60 a 10,40	200	negro
OPDE-1022-L	10,80 a 11,70	200	amarillo
OPDE-1023-L	9,40 a 10,20	235	púrpura
OPDE-1024-L	10,00 a 10,80	250	gris
OPDE-1025-L	16,10 a 17,10	410	blanco
OPDE-1026-L	16,50 a 17,50	640	lila
OPDE-1027-L	7,40 a 8,00	100	rojo
OPDE-1028-L	13,80 a 14,80	225	marrón
OPDE-1029-L	15,50 a 16,50	240	azul
OPDE-1030-L	16,40 a 17,40	150	amarillo
OPDE-1031-L	8,00 a 8,60	100	azul
OPDE-1032-L	9,60 a 10,60	200	gris
OPDE-1033-L	11,00 a 12,00	180	naranja
OPDE-1034-L	12,60 a 13,60	220	verde
OPDE-1035-L	16,10 a 17,20	500	blanco
OPDE-1036-L	14,60 a 15,60	100	blanco
OPDE-1037-L	14,60 a 15,60	285	amarillo
OPDE-1038-L	11,20 a 12,20	180	naranja
OPDE-1039-L	12,40 a 13,40	220	verde
OPDE-1040-L	8,00 a 8,60	130	azul
OPDE-1041-L	6,80 a 7,40	100	blanco
OPDE-1042-L	6,00 a 6,50	130	naranja
OPDE-1043-L	11,30 a 12,40	450	naranja
OPDE-1045-L	8,00 a 8,60	128	azul
OPDE-1046-L	8,50 a 9,50	195	gris

### Fabricada en acero galvanizado

Número de Catálogo	Intervalo de Aplicación (mm)	Vano de Instalación (m)	Carga Máxima de Operación (kgf)	Código de Color
OPDE80-066073	6,6 a 7,3	80	90	amarillo
OPDE80-074083	7,4 a 8,3	80	90	rojo
OPDE80-084093	8,4 a 9,3	80	90	gris
OPDE80-094104	9,4 a 10,4	80	90	gris
OPDE80-105117	10,5 a 11,7	80	125	amarillo
OPDE80-118131	11,8 a 13,1	80	125	naranja
OPDE80-132148	13,2 a 14,8	80	125	marrón
OPDE80-149167	14,9 a 16,7	80	125	blanco
OPDE80-168188	16,8 a 18,8	80	125	amarillo
OPDE120-066073	6,6 a 7,3	120	140	amarillo
OPDE120-074083	7,4 a 8,3	120	140	rojo
OPDE120-084093	8,4 a 9,3	120	140	gris
OPDE120-094104	9,4 a 10,4	120	140	gris
OPDE120-105117	10,5 a 11,7	120	200	amarillo
OPDE120-118131	11,8 a 13,1	120	200	naranja
OPDE120-132148	13,2 a 14,8	120	200	marrón
OPDE120-149167	14,9 a 16,7	120	200	blanco
OPDE120-168188	16,8 a 18,8	120	200	amarillo
OPDE200-066073	6,6 a 7,3	200	200	amarillo
OPDE200-074083	7,4 a 8,3	200	200	rojo
OPDE200-084093	8,4 a 9,3	200	200	gris
OPDE200-094104	9,4 a 10,4	200	200	gris
OPDE200-105117	10,5 a 11,7	200	300	amarillo
OPDE200-118131	11,8 a 13,1	200	300	naranja
OPDE200-132148	13,2 a 14,8	200	300	marrón
OPDE200-149167	14,9 a 16,7	200	300	blanco
OPDE200-168188	16,8 a 18,8	200	300	amarillo

## Conjunto de Retención FIBERLIGN® - FDDE



### Función

El Conjunto de Retención FIBERLIGN® - FDDE fue desarrollado específicamente para cables ópticos dieléctricos aéreos auto-suspendidos. Aplicado para garantizar la integridad mecánica y estructural del cable óptico, está formado por dos componentes:

- **Protector Preformado:** es aplicado directamente sobre la cubierta del cable y tiene como función recibir y distribuir los esfuerzos producidos por la retención preformada de anclaje, sin provocar daños a la capa del cable ó de las fibras ópticas.
- **Retención Preformada:** aplicada siempre sobre el protector preformado, es el componente que efectivamente realiza el anclaje del cable.

### Características

- **Material:** Acero galvanizado.
- **Vanos:** Superiores a 200 metros.



Para asegurar la aplicación correcta del Conjunto de Retención son necesarias algunos herrajes adicionales. Consulte la PLP para informaciones y especificaciones.

Consulte a PLP para los casos en que el cable óptico sea instalado en vanos superiores a los 200 m ó para otras aplicaciones.



Video de Instrucciones de Aplicación



Varillas preformadas



Guardacabo con Horquilla (no incluido en el conjunto)



Retención preformada



Prolongador Ojal (no incluido en el conjunto)

Número de Catálogo	Intervalo de Aplicación (mm)	Carga Máxima de Operación (daN)	Código de Color
FDDE-1102	12,50	350	rojo
FDDE-1103	13,50 a 14,30	500	verde
FDDE-1104	14,20 a 14,80	500	negro
FDDE-1106	15,70 a 16,20	500	azul
FDDE-1107	17,00	500	negro
FDDE-1108	13,50	500	negro
FDDE-1113	12,20	350	verde
FDDE-1114	12,70	350	amarillo
FDDE-1115	13,30	350	negro
FDDE-1116	11,10 a 11,70	300	naranja
FDDE-1117	19,60	500	púrpura
FDDE-1118	11,60 a 12,10	350	verde
FDDE-1119	18,90	500	naranja
FDDE-1120	18,00 a 19,00	500	verde
FDDE-1121	17,00 a 18,00	500	azul
FDDE-1122	19,10	500	rojo
FDDE-1123	15,00	500	rojo
FDDE-1124	8,00 a 8,60	150	amarillo
FDDE-1125	18,50	500	verde
FDDE-1126	19,50 a 20,50	1.000	azul
FDDE-1128	16,50 a 17,30	1.000	amarillo
FDDE-1129	13,50 a 14,20	1.000	azul
FDDE-1135	20,10 a 21,30	300	azul
FDDE-1136	14,80 a 15,60	500	naranja
FDDE-1137	14,10 a 14,90	500	amarillo
FDDE-1139	14,60 a 15,20	1.000	rojo
FDDE-1140	13,50 a 14,20	1.000	azul
FDDE-1141	15,00 a 15,60	1.030	negro
FDDE-1142	15,40 a 16,30	2.000	naranja
FDDE-1143	14,20 a 15,00	1.900	amarillo
FDDE-1144	15,40 a 16,30	1.155	naranja
FDDE-1145	16,00 a 16,80	1.450	negro
FDDE-1147	16,40 a 17,40	2.300	azul
FDDE-1148	20,40 a 21,60	1.125	rojo
FDDE-1149	13,00 a 13,80	1.000	azul

Número de Catálogo	Intervalo de Aplicación (mm)	Carga Máxima de Operación (daN)	Código de Color
FDDE-1150	12,80 a 13,50	1.000	naranja
FDDE-1151	14,60 a 15,40	2.000	rojo
FDDE-1152	12,10 a 12,80	1.000	naranja
FDDE-1153	13,50 a 14,20	2.600	azul
FDDE-1154	11,40 a 12,10	1.000	rojo
FDDE-1155	13,80 a 14,60	1.500	blanco
FDDE-1156	18,50 a 19,50	1.000	verde
FDDE-1157	14,10 a 15,10	1.000	amarillo
FDDE-1160	15,00 a 15,90	1.500	rojo
FDDE-1161	10,70 a 11,50	500	amarillo
FDDE-1162	18,30 a 19,50	1.400	naranja
FDDE-1163	6,00 a 6,60	125	naranja
FDDE-1164	8,00 a 8,80	125	verde
FDDE-1165	12,10 a 12,80	1.125	naranja
FDDE-1501	11,50 a 12,60	300	rojo
FDDE-1502	11,80 a 13,20	300	amarillo
FDDE-1503	12,30 a 13,50	500	azul
FDDE-1504	12,90 a 14,20	250	verde
FDDE-1505	14,30 a 16,00	300	naranja
FDDE-1507	11,00 a 12,00	400	verde
FDDE-1508	9,70 a 10,30	200	negro
FDDE-1509	10,60 a 11,30	600	amarillo
FDDE-1510	10,80 a 12,10	400	amarillo
FDDE-1511	10,40 a 11,00	400	verde
FDDE-1512	9,30 a 9,90	130	naranja
FDDE-1513	13,50 a 14,50	300	amarillo
FDDE-1520	11,20 a 12,20	190	rojo
FDDE-1521	11,80 a 12,80	215	negro
FDDE-1522	12,70 a 13,70	240	verde
FDDE-1523	17,50 a 19,00	450	púrpura
FDDE-1524	11,20 a 12,20	375	blanco
FDDE-1525	11,80 a 12,80	420	azul
FDDE-1526	12,50 a 13,60	450	marrón
FDDE-1527	13,00 a 14,20	515	azul
FDDE-1528	18,30 a 19,80	950	marrón



## Conjunto de Retención FIBERLIGN® - FDDE “Loop Largo”



Este producto elimina la necesidad del Prolongador en la retención.

Número de Catálogo	Intervalo de Aplicación (mm)	Carga Máxima de Operación (daN)	Código de Color
FDDE-1602	12,31 a 12,99	300	naranja
FDDE-1603	12,80 a 13,80	600	azul
FDDE-1605	11,00 a 11,70	250	verde
FDDE-1607	13,50 a 14,30	1.000	azul
FDDE-1608	14,00 a 14,80	1.500	blanco
FDDE-1609	11,00 a 11,70	500	verde
FDDE-1610	12,80 a 13,50	1.500	azul
FDDE-1611	14,30 a 15,20	1.000	rojo
FDDE-1612	10,30 a 10,99	250	negro
FDDE-1613	12,30 a 13,50	500	azul
FDDE-1614	12,80 a 14,20	500	rojo
FDDE-1615	13,00 a 13,80	1.000	azul
FDDE-1616	15,00 a 15,60	1.000	negro
FDDE-1617	13,50 a 14,30	1.700	blanco
FDDE-1618	14,60 a 15,40	2.000	rojo
FDDE-1619	9,20 a 9,80	250	púrpura
FDDE-1621	11,50 a 12,60	300	rojo
FDDE-1622	11,80 a 13,20	300	amarillo
FDDE-1623	12,30 a 13,50	500	azul
FDDE-1624	12,10 a 13,00	500	rojo

## Grapa de Suspensión FIBERLIGN® - AGSO



### Función

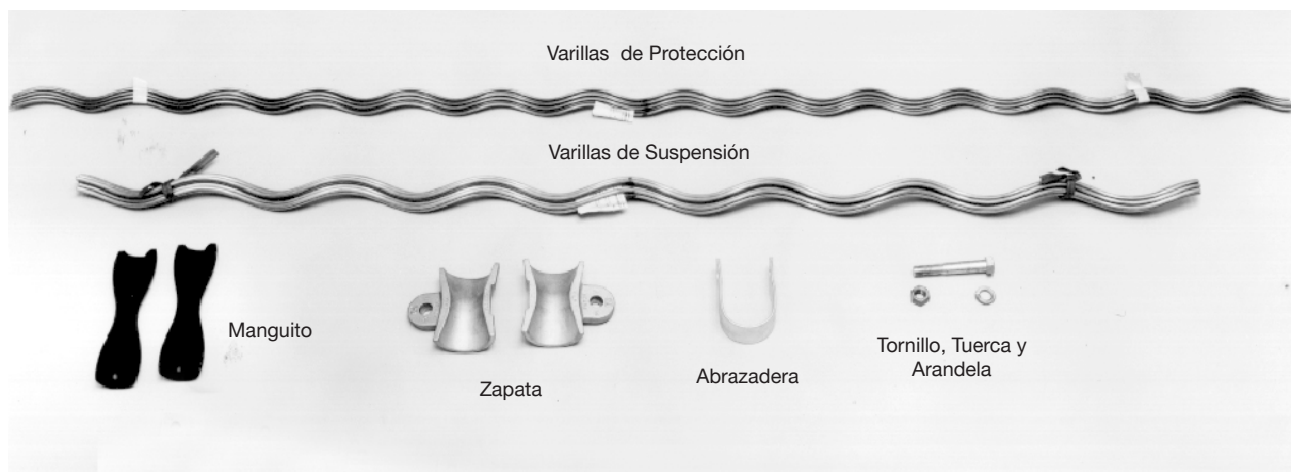
Proyectada especialmente para suspensión de cable ADSS.

### Características

- **Material Preformado:** Aluminio.
- **Vanos:** acima de 200 metros.

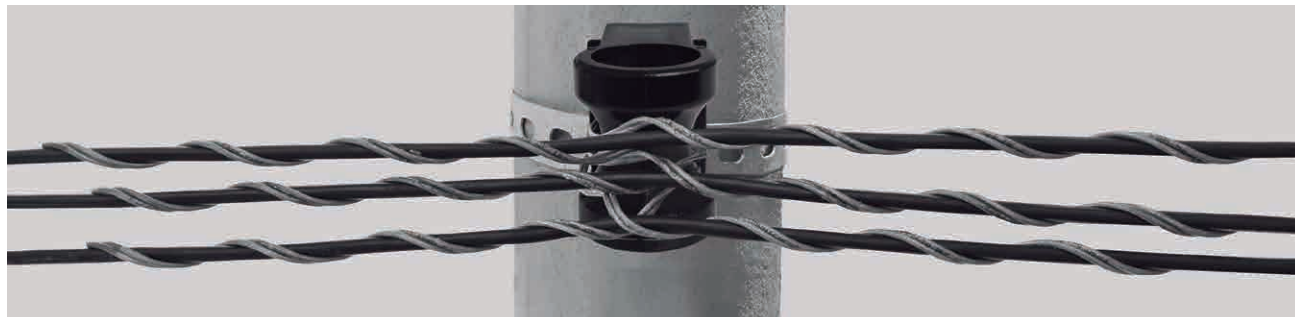
### Ventajas

La Grapa de Suspensión proporciona una mejor protección al cable y a las fibras ópticas que cualquier otra alternativa disponible actualmente en el mercado. Esta mayor protección se consigue debido a la acción conjunta de las varillas preformadas de protección, las varillas preformadas de suspensión y del manguito de neoprene.



Número de Catálogo	Intervalo de Diámetro de Aplicación (mm)		Varillas de Protección Preformadas		Varillas Externas Preformadas	
	Mín.	Máx.	Longitud Máxima (mm)	Código de Color	Longitud Máxima (mm)	Código de Color
AGSO-9130	8,99	9,69	2140	azul	1240	azul
AGSO-9131	9,70	10,12	2140	verde	1240	verde
AGSO-9132	10,13	10,63	2140	amarillo	1240	amarillo
AGSO-9133	10,64	11,16	2140	negro	1240	negro
AGSO-9134	11,17	11,64	2180	blanco	1270	blanco
AGSO-9135	11,65	11,72	2260	púrpura	1360	naranja
AGSO-9136	11,73	12,10	2260	púrpura	1360	púrpura
AGSO-9137	12,11	12,79	2260	naranja	1360	naranja
AGSO-9138	12,80	12,99	2260	rojo	1360	púrpura
AGSO-9139	13,00	13,62	2350	azul	1450	azul
AGSO-9140	13,63	14,21	2350	verde	1450	verde
AGSO-9141	14,22	14,36	2350	verde	1450	verde
AGSO-9142	14,37	14,56	2490	negro	1600	negro
AGSO-9143	14,57	15,20	2490	negro	1600	negro
AGSO-9144	15,21	15,89	2490	marrón	1600	marrón
AGSO-9145	15,90	16,06	2770	rojo	1860	rojo
AGSO-9146	16,07	16,93	2770	rojo	1860	azul
AGSO-9147	16,94	17,33	2770	amarillo	1860	verde
AGSO-9148	17,34	18,04	2770	amarillo	1860	amarillo
AGSO-9149	18,05	18,50	2770	blanco	1860	negro
AGSO-9150	18,51	18,91	2770	blanco	1860	blanco
AGSO-9151	18,92	19,06	2770	blanco	1860	blanco

## Atadura Preformada de Comunicación - CT



### Función

Proyectada para fijar el cable ADSS junto al Soporte Polimerico (SIPA).

### Características

**Material:** Aleación de aluminio.



Número de Catálogo	Intervalo de Diámetro de Aplicación (mm)		Resistencia Mínima al Deslizamiento (daN)	Longitud ± 25 (mm)	Código de Color	Número de Varillas	Diámetro Cuello del Aislador (mm)
	Mín.	Máx.					
CT-1555	6,50	7,50	30	400	verde	2	25
CT-1556	9,60	10,60	30	400	rojo	2	16
CT-1557	11,00	12,00	30	450	naranja	2	16
CT-1558	18,00	19,50	40	450	azul	3	16
CT-1559	12,50	13,50	30	450	verde	2	16
CT-1560	7,50	8,50	30	400	azul	2	45
CT-1561	11,20	12,20	30	520	naranja	2	45
CT-1562	12,80	14,20	30	450	rojo	2	45
CT-1563	5,20	5,70	30	500	verde	2	45
CT-1564	9,60	10,40	30	414	negro	2	45
CT-1565	9,00	9,80	30	450	marrón	2	45
CT-1567	10,80	11,70	30	450	amarillo	2	45
CT-1568	12,40	13,40	30	450	verde	2	45
CT-1569	16,40	17,40	40	600	amarillo	3	16
CT-1570	14,60	15,60	30	605	blanco	3	16
CT-1571	9,60	10,40	30	450	negro	2	45
CT-1575	4,82	5,04	40	360	marrón	3	45

Número de Catálogo	Intervalo de Diámetro de Aplicación (mm)		Resistencia Mínima al Deslizamiento (daN)	Longitud $\pm 25$ (mm)	Código de Color	Número de Varillas	Diámetro Cuello del Aislador (mm)
	Mín.	Máx.					
CT-1700	7,50	8,50	80	745	azul	3	45
CT-1701	14,30	16,00	80	716	azul	3	45
CT-1702	11,20	12,20	80	719	naranja	3	45
CT-1703	9,00	10,00	40	525	marrón	3	45
CT-1704	9,60	10,60	40	525	negro	3	45
CT-1705	10,60	11,60	40	600	amarillo	3	45
CT-1706	16,10	17,10	40	660	blanco	3	45
CT-1707	9,60	10,60	80	635	púrpura	3	45
CT-1708	10,00	10,80	80	710	gris	3	45
CT-1709	11,20	12,20	80	730	negro	3	45
CT-1710	16,80	17,80	80	815	lila	3	45



## Reparación de Drop Óptico COYOTE®

### Función

Es un encapsulador reentrable (no reutilizable) para reparar cables de fibra óptica enterrados (hasta 6 fibras).

### Capacidad

- Acepta cables de fibra óptica dieléctricos o blindados con diámetro externo de hasta ½” (13 mm).
- Soporta hasta 6 fibras con protectores de empalmes termocontraíbles.
- Se suministran seis protectores de 40 mm de largo.
- Tiene una grapa de conexión que proporciona conductividad entre los blindajes de los cables y el sistema de retención.

### Confiabilidad PLP

- Se rellena de fábrica con sellador POLY-BEE™ que proporciona una barrera protectora alrededor de la reparación del cable drop.
- Es fabricado según los procedimientos de la ISO 9001:2015 y está garantizada por la experiencia de campo de PLP.



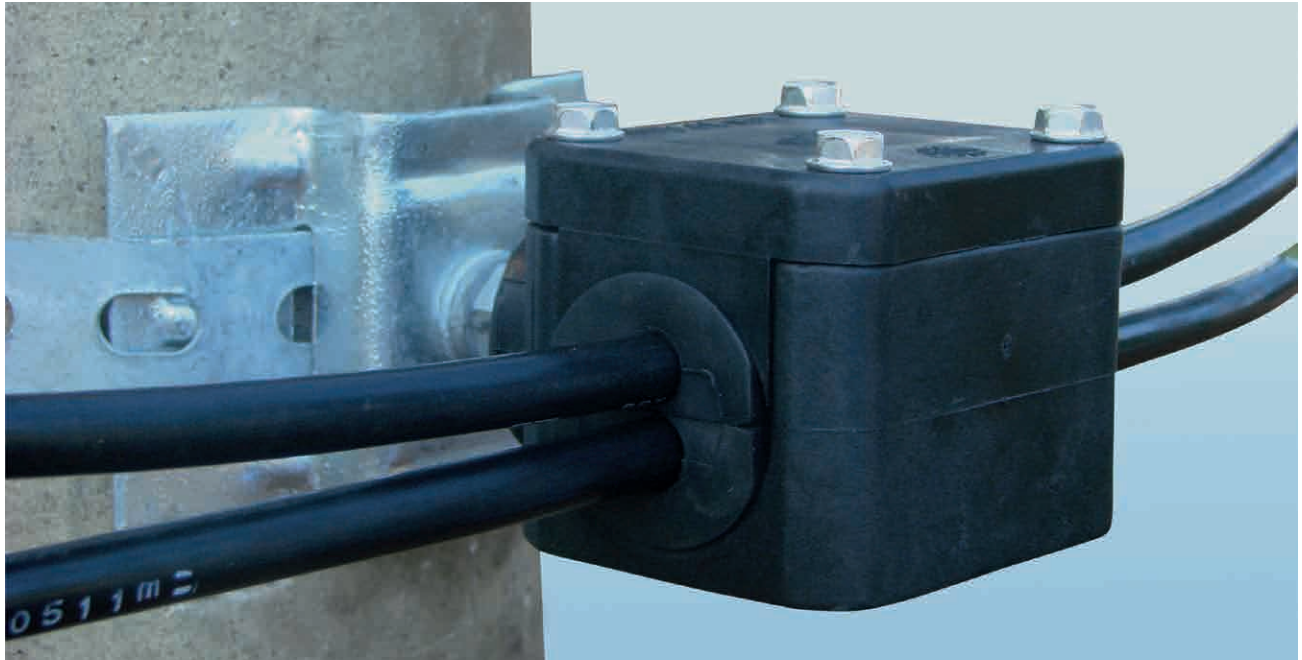
- Cumple con las normas requeridas por Telcordia GR-771- CORE y Bellcore TR-NWT-000251, edición 2.

### Montaje Fácil y Rápido

- Preparar y fijar los cables en la bandeja de empalme.
- Reparar las fibras.
- Sellar las fibras.
- Insertar las fibras reparadas y selladas en la caja encapsulada.
- Cierre seguro con grapa.

Kits de la Caja		Longitud (mm)	Altura (mm)	Ancho (mm)
Número de Catálogo	Descripción			
8006876	La Reparación de Drop Óptico COYOTE® incluye un juego de reparación sellado y seis (6) protectores de empalme termocontraíbles.	305	76	89
8006914	La Reparación de Drop Óptico COYOTE® sin relleno incluye el kit de reparación sellado y seis (6) protectores de empalme termocontraíbles.			

## Soporte Dieléctrico FIBERLIGN® - FDS



### Función

Proyectado para soportar, suave, pero firmemente, a los cables ADSS.

### Características

El Soporte Dieléctrico posee tres componentes principales:

- Cuerpo: fabricado en material dieléctrico de alta resistencia mecánica y fijado directamente a la estructura (poste) por donde pasará el cable.
- Manguito en elastómero: también dieléctrico, es el componente que hace el contacto directo con el cable, envolviéndolo de modo de reducir los esfuerzos radiales de compresión, protegiendo las fibras ópticas.
- Tapa: fabricada en el mismo material del cuerpo de soporte y completa el cerramiento del conjunto.

### Ventajas

- El FDS puede ser utilizado también como sustituto de las roldanas en las operaciones de tendido del cable, debido a su característica de proyecto y material con superficie lisa, brindando economía en la construcción de la línea.
- Permite una deflexión máxima para instalación permanente de hasta 20 grados.

Número de Catálogo	Intervalo de Aplicación (mm)		Rosca de Fijación al Poste
	Mín.	Máx.	
FDS-6000	11,00	19,00	M12
FDS-6100	11,00	19,00	M16
FDS-6200	11,00	19,00	1/2"
FDS-6300	11,00	19,00	5/8"

Notas:

- Manguito para 1 cable y Tapa con 4 tornillos
- Carga de Deslizamiento: 80 daN

Número de Catálogo	Intervalo de Aplicación (mm)		Rosca de Fijación al Poste
	Mín.	Máx.	
FDS-6000-2C4P	11,00	13,50	M12
FDS-6100-2C4P	11,00	13,50	M16
FDS-6200-2C4P	11,50	13,50	1/2"
FDS-6300-2C4P	11,50	13,50	5/8"

Notas:

- Manguito para 2 cables y Tapa con 4 tornillos
- Carga de Deslizamiento: 30 daN

Número de Catálogo	Intervalo de Aplicación (mm)		Rosca de Fijación al Poste
	Mín.	Máx.	
FDS-7000	11,50	15,00	M16
FDS-7100	11,50	15,00	M12
FDS-7200	11,50	15,00	5/8"
FDS-7300	11,50	15,00	1/2"

Notas:

- Manguito para 1 cable y Tapa con 2 tornillos
- Carga de Deslizamiento: 40 daN

Número de Catálogo	Intervalo de Aplicación (mm)		Rosca de Fijación al Poste
	Mín.	Máx.	
FDS-7000-2C2P	11,00	13,50	M16
FDS-7100-2C2P	11,00	13,50	M12
FDS-7200-2C2P	11,50	13,50	5/8"
FDS-7300-2C2P	11,50	13,50	1/2"

Notas:

- Manguito para 2 cables y Tapa con 2 tornillos
- Carga de Deslizamiento: 30 daN

## Soporte Polimérico - SIPA 01



Suspensión con Ataduras Preformadas

### Función

Es destinado como soporte de anclaje o de suspensión para acomodar de las retenciones y ataduras preformadas aplicadas en cables ADSS.

### Características

- Es fabricado en material polimérico de ingeniería, liviano y resistente a los rayos UV.
- Diámetro útil: 36 mm.
- Carga máxima de operación: 500 kgf.





## Ventajas

- Facilidad de instalación, no es necesario el uso de componentes, tales como soporte BAP, tuerca de ojal, tornillos, tuercas, arandelas planas y de presión.
- Los flejes dieléctrico o metálico (BAP) se aplican directamente sobre el SIPA, prescindiendo también del uso de horquilla o roldana para acomodar la retención o atadura preformadas.

Número de Catálogo	Diámetro Máximo Externo del Cable (mm)	Cantidad de Retenciones Preformadas usadas en SIPA	Cantidad de Ataduras Preformadas usadas en SIPA
SIPA 01	hasta 8,6	3	3
	hasta 13,40	2	2
	arriba de 13,40	1	1



## Soporte Polimérico - SIPA 527CR72



### Función

Se destina como soporte de retención o de suspensión para acomodar de las retenciones y ataduras preformadas aplicadas en cables ADSS.

### Características

- Es fabricado en material polimérico de ingeniería, liviano y resistente a los rayos UV.
- Carga de rotura: 1000 daN.
- Vano: hasta 200 metros.
- Rango de temperatura de operación: -30°C a 100°C.





## Soporte Polimérico - SIPA 527CR73

### Función

Se destina como soporte de retención o de suspensión para acomodar de las retenciones y ataduras preformadas aplicadas en cables ADSS.



### Características

- Es fabricado en material polimérico de ingeniería, liviano y resistente a los rayos UV.
- Carga de Rotura: 400 daN.
- Vano: hasta 100 metros.
- Rango de temperatura de operación: -30°C a 100°C.



## Soporte Polimérico - “Mini SIPA Drop” 527CR74

### Función

Se destina como soporte de retención o de suspensión para acomodar de las retenciones y ataduras preformadas aplicadas en cables ADSS.

### Características

- Es fabricado en material polimérico de ingeniería, liviano y resistente a los rayos UV.
- Carga de rotura: 400 daN.
- Vano: hasta 200 metros.
- Rango de temperatura de operación: -30°C a 100°C.



## Soporte Polimérico - SIPA OJAL 527CR76

### Función

Se destina como soporte de retención o de suspensión para acomodar de las retenciones y ataduras preformadas aplicadas en cables ADSS.

### Características

- Es fabricado en material polimérico de ingeniería, liviano y resistente a los rayos UV.
- Carga de rotura: 250 daN.
- Vano: hasta 50 metros.
- Rango de temperatura de operación: -30°C a 100°C.



## Extensores de SIPA

### Función

Ampliar la capacidad de conexión del cable drop.

### Características

- Son fabricados en material polimérico de ingeniería, liviano y resistente a los rayos UV.
- Rango de temperatura de operación: -30°C a 100°C.



## Fleje Dieléctrico - BAPD



### Función

Instalación de accesorios al poste.

### Características

- Es fabricado en material polimérico de ingeniería, liviano y resistente a los rayos UV.
- Carga de rotura: Dependiendo de los espesores de los modelos, las cargas de roturas varían entre 200 y 750 daN.
- Vano: hasta 200 metros.
- Rango de temperatura de operación: -30°C a 100°C.



Número de Catálogo	Longitud (mm)	Diámetro del Poste (mm)	Carga de Rotura (daN)
BAPD-01	790	200	750
BAPD-03	1377	380	650
BAPD-02-80	390	80	300
BAPD-02-135	570	135	300
BAPD-02-200	750	300	300
BAPD-02-275	975	275	300

## Fleje Metálico - BAP



### Función

Instalación de accesorios al poste.

### Características

- Es fabricado en acero galvanizado.
- Carga de rotura: 1.500 daN.
- Vano: hasta 400 metros.

Número de Catálogo	Longitud (mm)	Diámetro del Poste (mm)	Cantidad de Orificios
BAP01	400	140 a 150	11
BAP02	800	160 a 240	22
BAP03	1200	260 a 360	33

## Retención tipo Cuña para Cable Drop - RTC

### Función

Retención de cables drops redondo o plano.

### Características

- Es fabricada en nylon poliamida y resistente a los rayos UV.
- Tracción máxima sin rotura: 40 daN.
- Rango de temperatura de operación: -30°C a 100°C.



Número de Catálogo	Descripción
RTC-005P	Retención para cable drop plano.
RTC-005C	Retención para cable drop redondo diámetro de 5 mm.

## Retención tipo “8” para Cable Drop - RT8-005



### Función

Retención de cables drops redondo o plano.

### Características

- Es fabricado en nylon poliamida y resistente a los rayos UV.
- Tracción máxima sin rotura: 60 daN.
- Rango de temperatura de operación: -30°C a 100°C.

## Reserva Dieléctrica - FDC



### Función

Reserva dieléctrica para cables redondos o planos.

### Características

- Es fabricado en material polimérico de ingeniería, liviano y resistente a los rayos UV.
- Rango de temperatura de operación: -30°C a 100°C.



FDC8A



FDC8P



Expansible



FDC8M



## Conjunto Reserva RCO-10 para Cable Óptico en Cable de Acero



### Función

El conjunto de reserva RCO-10 fue diseñado para acomodar la reserva técnica de cable óptico en cable de acero (formato de la figura 8).

### Aplicación

El Conjunto Reserva es utilizado en pares (figura 8) y debe ser fijado en cable de acero a través de dos Kits Soportes Tap Bracket.



### Características

El Conjunto Reserva RCO-10 se suministra con dos Kits de Fijación, compuesto cada uno por:

- Soportes Tap Bracket, prensa cable con tornillos PCA, tuercas y arandelas: para fijar el soporte al cable de acero.
- Tornillos, tuercas y arandelas de acero inoxidable para fijar el soporte en la reserva de nylon.
- Abrazaderas plásticas: para fijar la reserva de cable óptico a la reserva de nylon.

Tipo	Kit de Fijación	Longitud (mm)	Ancho mayor (mm)	Color
Conjunto Reserva RCO-10	Sin	685 ± 6,0	368 ± 6,0	Gris
Kit de Fijación	Soporte Tap Bracket completo y abrazaderas plásticas			

## Accesorios Preformados para Cable Dieléctrico 6.4 mm

### Retención Preformada - DG

#### Función

La Retención Preformada se destina a terminar o encabezar el cable dieléctrico en el poste.

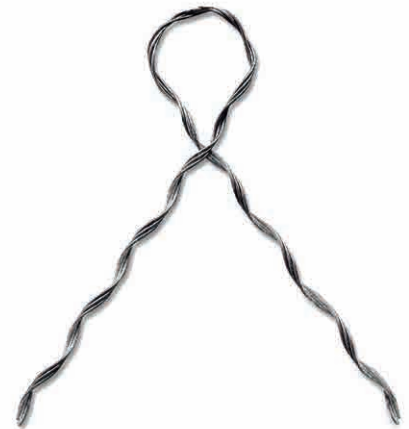


Número de Catálogo	Intervalo de Aplicación (mm)	Carga Máxima de Operación (daN)	Longitud $\pm 25$ (mm)	Código de Color
DG-1600	6,4	1000	485	negro
DG-1601	6,4	1100	720	negro

### Atadura Preformada - SPL

#### Función

La Atadura Preformada se destina a la fijación del cable dieléctrico en el cuello del aislador roldana o SIPA.

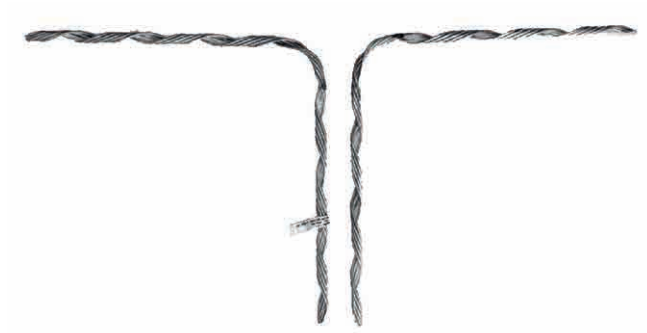


Número de Catálogo	Intervalo de Aplicación (mm)	Longitud $\pm 25$ (mm)	Código de Color
SPL-5300	6,4	650	naranja

## Derivación “T” Preformada - GTC

### Función

- Tiene la finalidad de interconectar mecánicamente los cables dieléctricos en los cruces aéreos ó en las derivaciones.
- Para aplicación en cruces deben utilizarse dos conjuntos de la Derivación Preformada.



Número de Catálogo	Intervalo de Aplicación (mm)	Longitud $\pm 25$ (mm)	Código de Color
GTC-4104	6,4	241	naranja



#### Características de los Accesorios Preformados

Son fabricados a partir de hilos de acero galvanizado y luego la formación recibe en la parte interna un material abrasivo para mejorar el agarre sobre el cable dieléctrico.

## Accesorios para Cables Auto-Suspendidos - Cobre

### Tabla de Accesorios Preformados para Cables CCE-APL-ASF

#### Descripción

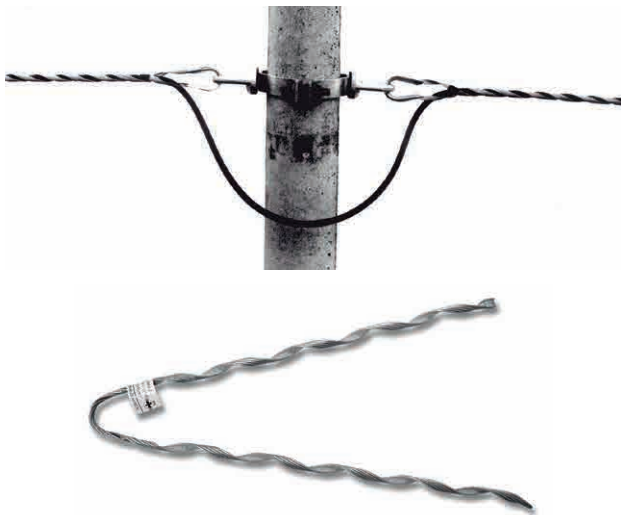
Para facilitar la identificación de los preformados, presentamos a continuación una tabla con la mayoría de los cables CCE-APL-ASF y los correspondientes accesorios PLP.

#### Nota

El intervalo de diámetro del cable puede diferir de un fabricante a otro.

Número de Catálogo	Intervalo de Diámetro de Aplicación (mm)		Diámetro 0,40 mm	Diámetro 0,50 mm	Diámetro 0,65 mm	Diámetro 0,90 mm
	Mín.	Máx.				
DESF-4098	8,80	9,40	2, 3, 4 y 5 pares	2 pares	-	-
DESF-4099	9,41	10,10	6 pares	2, 3 y 4 pares	2 pares	-
DESF-4100	10,11	10,80	-	5 pares	-	-
DESF-4101	10,81	11,60	10 pares	5 y 6 pares	3 y 4 pares	-
DEAP-2001						
DEAP-3001						
DESF-4102	11,61	12,40	-	-	5 pares	2 pares
DESF-4103	12,41	13,30	20 pares	10 pares	6 pares	3 pares
DEAP-2003						
DEAP-3003						
DESF-4104	13,31	14,30	-	-	-	4 pares
DESF-4105	14,31	15,30	30 pares	20 pares	10 pares	5 pares
DEAP-2005						
DEAP-3005						
DESF-4106	15,31	16,20	-	-	-	6 pares
DESF-4107	16,21	17,10	50 pares	-	-	-

## Retención Preformada para Cable CCE-APL-ASF - DESF



### Función

Utilizada para anclar directamente el cable CCE-APL-ASF en postes circulares de madera ó concreto.

### Características

Brinda un agarre igual o superior a la carga de rotura del cable.

Número de Catálogo	Intervalo de Diámetro Externo del Cable (mm)		Longitud Máxima (mm)	Código de Color
	Mín.	Máx.		
DESF-4098	8,80	9,40	550	amarillo
DESF-4099	9,41	10,10	560	púrpura
DESF-4100	10,11	10,80	560	negro
DESF-4101	10,81	11,60	570	verde
DESF-4102	11,61	12,40	600	rojo
DESF-4103	12,41	13,30	600	naranja
DESF-4104	13,31	14,30	650	amarillo
DESF-4105	14,31	15,30	650	azul
DESF-4106	15,31	16,20	780	negro
DESF-4107	16,21	17,10	920	marrón

## Retención Preformada para Poste Circular - DEAP

### Función

Utilizada para anclar directamente el cable CCE-APL-ASF en postes circulares de madera o concreto.

### Características

- Sustituye con ventajas varios herrajes normalmente utilizados como abrazaderas, tornillos, ojales y guardacabos).
- Brinda un agarre igual o superior a la carga de rotura del cable.



Número de Catálogo	Intervalo de Diámetro Externo del Cable (mm)		Intervalo de Diámetro del Poste (mm)		Longitud Máxima (mm)	Código de Color
	Mín.	Máx.	Mín.	Máx.		
DEAP-2001	10,81	11,60	180	240	820	verde
DEAP-2003	12,41	13,30	180	240	890	naranja
DEAP-2005	14,31	15,30	180	240	960	azul
DEAP-3001	10,81	11,60	240	300	900	verde
DEAP-3003	12,41	13,30	240	300	980	naranja
DEAP-3005	14,31	15,30	240	300	1.000	azul



## Retención Preformada para Cable FEB - DE

### Función

Utilizada para el inicio del cable FEB en aislador roldana (25,4 mm de diámetro).



### Características

- Aplicada en Cable FEB circular o figura 8 con mensajero metálico o dieléctrico.
- Está fabricada a partir de hilos de acero galvanizado.

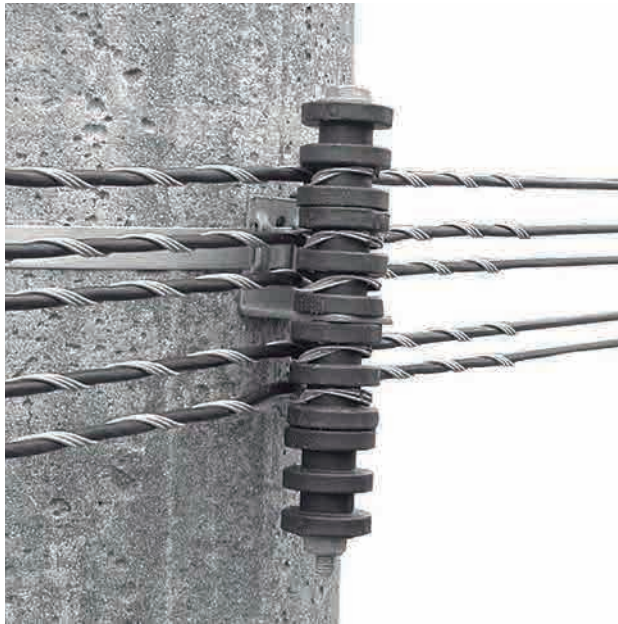


Número de Catálogo	Aplicación	Longitud Máxima (mm)	Código de Color
DE-1521	Cable FEB-65	360	verde
DE-1522	Cable FEB-90	360	azul

## Atadura Preformada para Cable FEB - CTEMS

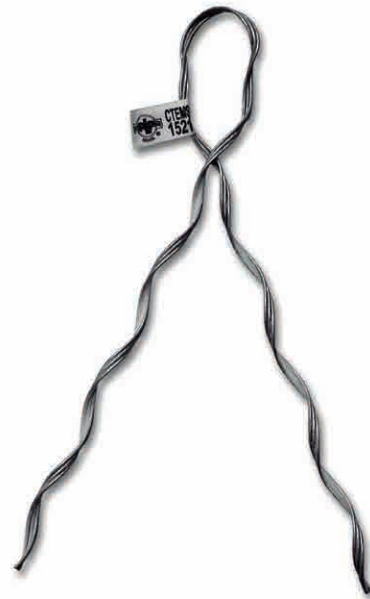
### Función

Destinada para el inicio del cable FEB en aislador roldana (25,4mm de diámetro).



### Características

- Aplicada en cable FEB circular o figura 8 con mensajero metálico o dieléctrico.
- Está fabricada a partir de hilos de acero galvanizado.



Número de Catálogo	Aplicación	Longitud Máxima (mm)	Código de Color
CTEMS-1521	Cable FEB-65	460	verde
CTEMS-1522	Cable FEB-90	460	azul

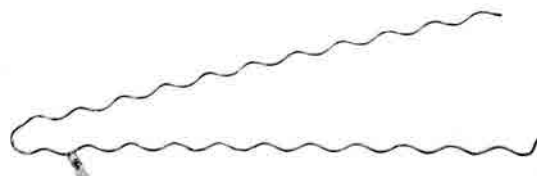
## Retención Preformada para Cable FE - DEMS

### Función

Utilizada para el inicio del cable FE en aislador roldana.

### Características

Está fabricada en alambre de acero galvanizado.



Número de Catálogo	Aplicación	Longitud Máxima (mm)
DEMS-4195	Cable FE	560

## Atadura Preformada para Cable FE - CTEMS

### Función

Destinada al amarre del cable FE en aislador roldana (25,4mm de diámetro).

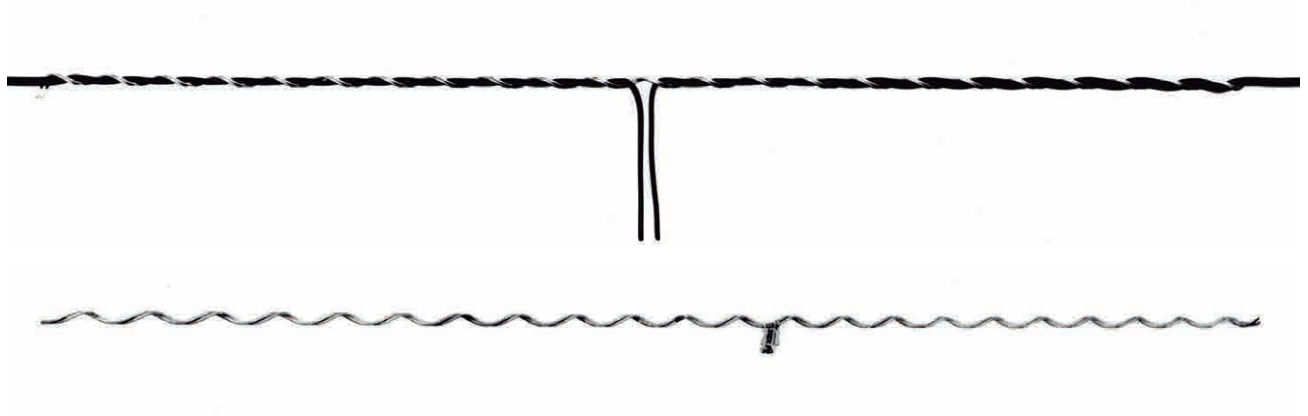
### Características

Está fabricada en alambre de acero galvanizado.



Número de Catálogo	Aplicación	Longitud Máxima (mm)
CTEMS-1505	Cable FE-100/160	480

## Empalme Preformado para Cable FE - SRMS



### Función

Utilizado como empalme mecánico del cable FE, evitando que los esfuerzos actúen sobre la conexión eléctrica.

### Características

Está fabricado en alambre de acero galvanizado.

Número de Catálogo	Aplicación	Longitud Máxima (mm)	Código de Color
SRMS-5116	Cable FE-100/160	1.050	amarillo

# Riendas y Mensajeros

## Retención Preformada para Cable de Acero - GDE



### Función

Utilizada para el anclaje de riendas de cables de acero galvanizado ó cables de acero recubiertos de aluminio sujetos a esfuerzos de tracción sin torsión.

### Características

- Brinda un agarre igual a la tensión de rotura del cable de acero EHS.
- Está fabricada a partir de hilos de acero galvanizado.



Recomendamos la utilización de guardacabos ó guardacabos con horquilla siempre que la pieza de fijación no ofrezca una curvatura ó superficie adecuada para un buen alojamiento.

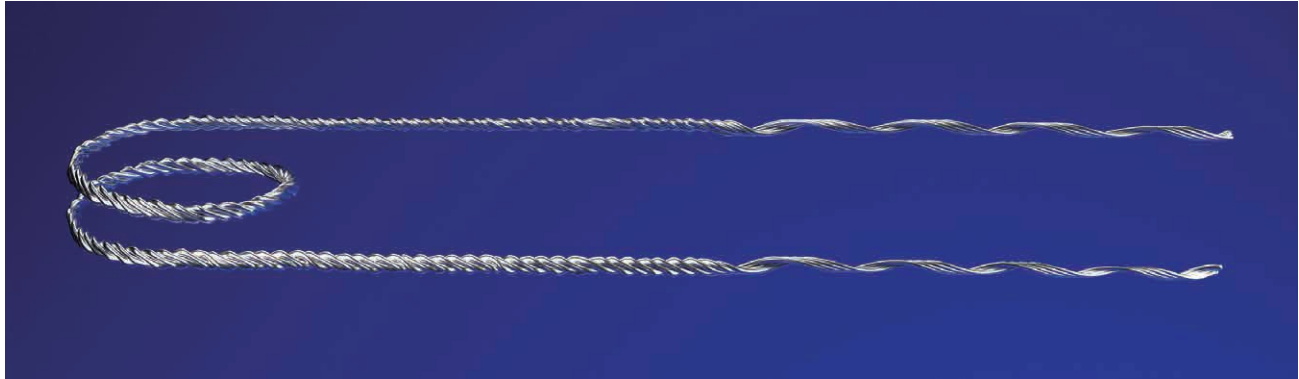
Para cables de acero con encordado a la izquierda:

Número de Catálogo	Características del Cable		Longitud $\pm 25$ (mm)	Código de Color
	Diámetro (mm)	Diámetro (pulgadas)		
GDE-1102	4,8	3/16"; 7 hilos	510	rojo
GDE-1104	6,4	1/4"; 7 hilos	635	amarillo
GDE-1106	7,9	5/16"; 7 hilos	790	negro
GDE-1107	9,5	3/8"; 7 hilos	890	naranja

Para cables de acero con encordado a la derecha:

Número de Catálogo	Características del Cable		Longitud $\pm 25$ (mm)	Código de Color
	Diámetro (mm)	Diámetro (pulgadas)		
GDE-1161	6,0	1/4"; 7 hilos	620	amarillo
GDE-1162	8,1	5/16"; 7 hilos	735	verde
GDE-1163	9,0	3/8"; 7 hilos	785	naranja
GDE-1174	10,5	13/32"; 7 hilos	965	negro

## Retención Preformada con Lazo - RPL

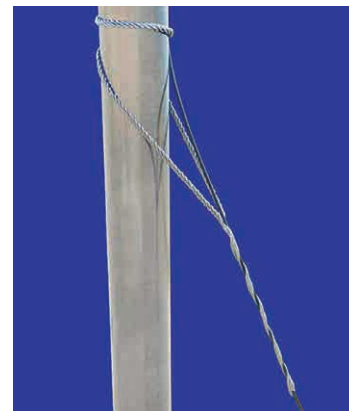


### Función

La Retención Preformada con Lazo se envuelve directamente al poste, eliminando el uso de herrajes (cinta BAP, tuerca ojal y guardacabo) para la aplicación del cable de acero en el poste.

### Características

Está fabricada a partir de cables de acero galvanizado.



Número de Catálogo	Características del Cable		Longitud ± 25 (mm)	Código de Color
	Diámetro (mm)	Diámetro (pulgadas)		
RPL-1161	6,0	1/4"; 7 hilos	1048	amarillo
RPL-1162	8,1	5/16"; 7 hilos	1106	verde
RPL-1163	9,0	3/8"; 7 hilos	1226	naranja



## Retención Preformada de Contraposte (ó Fijador Preformado de Rienda) - WGL

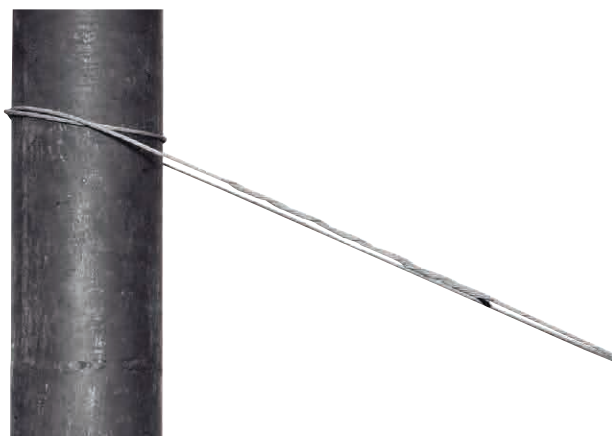


### Función

Utilizada para complementar la fijación del cable de acero al poste, cuando se utiliza el propio cable de acero envolviendo a aquel.

### Características

- Permite una fijación segura del extremo del cable al propio cable y garantiza una resistencia mecánica del conjunto equivalente a la tensión de rotura del cable EHS.
- Está fabricada a partir de hilos de acero galvanizado.



Número de Catálogo	Características del Cable		Longitud ± 25 (mm)	Código de Color
	Diámetro (mm)	Diámetro (pulgadas)		
WGL-1109	4,8	3/16"; 7 hilos	980	rojo
WGL-1100	6,4	1/4"; 7 hilos	1220	amarillo
WGL-1102	7,9	5/16"; 7 hilos	1525	negro
WGL-1103	9,5	3/8"; 7 hilos	1755	naranja

## Empalme Preformado para Cable de Acero - GLS



### Función

Utilizado para empalmar cables de acero EHS, HS y SM. También puede ser utilizado como reparación del cable sobre un punto dañado del mismo.

### Características

- Brinda un agarre igual a la tensión de rotura del cable de acero EHS.
- Está fabricado a partir de hilos de acero galvanizado.

Para cables de acero con encordado a la izquierda:

Número de Catálogo	Características del Cable		Longitud ± 25 (mm)	Código de Color
	Diámetro (mm)	Diámetro (pulgadas)		
GLS-1102	4,8	3/16"; 7 hilos	685	rojo
GLS-1104	6,4	1/4"; 7 hilos	890	amarillo
GLS-1106	7,9	5/16"; 7 hilos	1070	negro
GLS-1107	9,5	3/8"; 7 hilos	1270	naranja

Para cables de acero con encordado a la derecha:

Número de Catálogo	Características del Cable		Longitud ± 25 (mm)	Código de Color
	Diámetro (mm)	Diámetro (pulgadas)		
GLS-1161	6,0	1/4"; 7 hilos	850	amarillo
GLS-1162	8,1	5/16"; 7 hilos	1022	verde
GLS-1163	9,0	3/8"; 7 hilos	1145	naranja

## Derivación Preformada para Cable de Acero - GTC

### Función

Tiene la finalidad de interconectar mecánicamente los cables en los cruces aéreos ó en las derivaciones.

### Características

- Brinda un agarre equivalente al 25% de la carga de rotura del cable al que se destina.
- Está fabricada a partir de hilos de acero galvanizado.
- Para aplicación en cruces deben utilizarse dos conjuntos de la Derivación Preformada.



Número de Catálogo	Características del Cable		Longitud ± 25 (mm)	Código de Color
	Diámetro (mm)	Diámetro (pulgadas)		
GTC-4102	4,8	3/16"; 7 hilos	480	rojo
GTC-4104	6,4	1/4"; 7 hilos	560	amarillo
GTC-4106	7,9	5/16"; 7 hilos	670	negro
GTC-4107	9,5	3/8"; 7 hilos	760	naranja

## Atadura Preformada para Cable de Acero - SPL

### Función

Utilizada para fijar el cable de acero en un aislador roldana.



### Características

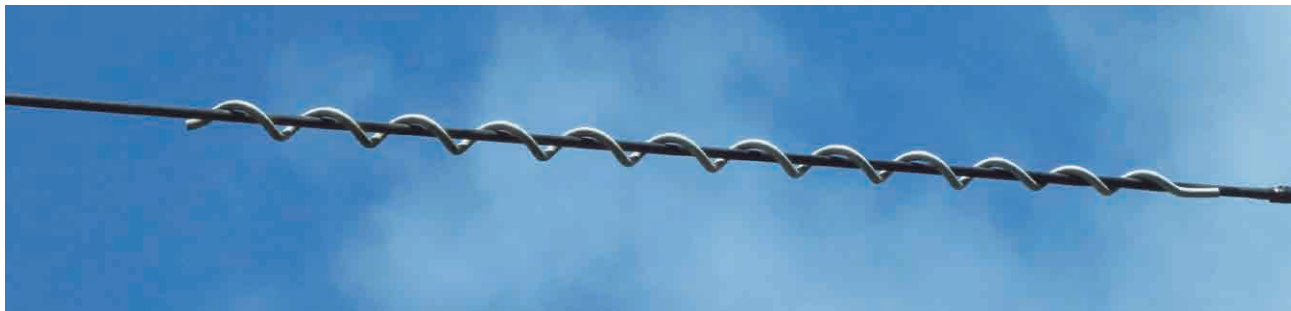
- Lleva un manguito de elastómero que debe ser aplicado sobre el cable, a fin de evitar el contacto directo del cable con el aislador.
- Está fabricada a partir de hilos de acero galvanizado.



Número de Catálogo	Características del Cable		Longitud ± 25 (mm)	Código de Color
	Diámetro (mm)	Diámetro (pulgadas)		
SPL-5301	4,8	3/16"; 7 hilos	600	rojo
SPL-5302	6,4	1/4"; 7 hilos	650	amarillo
SPL-5306	9,5	3/8"; 7 hilos	790	negro

# Control de Vibración y Organización de Redes

## Amortiguador de Vibración Preformado - SVD



### Función

El Amortiguador de Vibración Preformado - SVD se utiliza para atenuar las vibraciones eólicas que se producen en los cables ADSS.

### Material

Cloruro de polivinilo de alto impacto (P.V.C.) de color gris.

### Características Técnicas

- Cubre todas las frecuencias de resonancia.
- Mayor eficiencia en altas frecuencias.
- Distribución de esfuerzos en el tramo de agarre por su concepción preformada.
- No es necesario ningún cálculo de ingeniería para su posicionamiento, se coloca aproximadamente a 10 cm de los extremos de las armaduras preformadas u otro herraje.
- Instalación manual.
- Bajo peso específico.

### Cuidados en el diseño e instalación

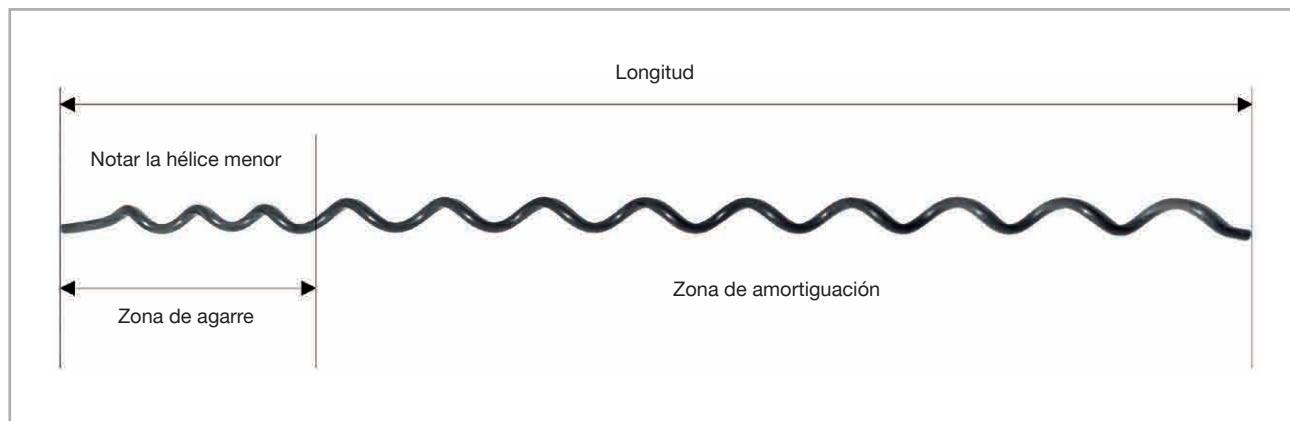
El grado de protección necesario en una línea específica depende de los siguientes factores:

- Descripción del terreno e histórico de vibración.
- Tensión de la línea (EDS).
- Diámetro del cable.
- Material del cable.
- Longitud del vano.
- Indicación de vanos de travesía.
- Cantidad y posicionamiento de las esferas.

Para la instalación del Amortiguador donde el cable ADSS esté sometido a un campo eléctrico, el SVD debe ser colocado a 4,5 m del extremo del accesorio de suspensión o anclaje, a fin de eliminar el efecto de tracking del Amortiguador y/o del cable.



Consulte a PLP para el criterio de posicionamiento y cantidades de Amortiguadores SVD y procedimiento de instalación.



### Para uso en Cables Ópticos ADSS

Número de Catálogo	Intervalo de Diámetro de Aplicación (mm)		Longitud Máxima (mm)	Masa Aprox. (kg)
	Min.	Máx.		
SVD-2393	6,35	8,29	1300	0,21
SVD-2272	8,30	11,72	1345	0,24
SVD-2274	11,73	14,31	1450	0,28
SVD-9862	14,32	19,57	1700	0,38

### Para uso en: Líneas con vanos distintos, con inducción de vientos

Longitud del Vano (m)	Número total de Amortiguadores recomendados por Vano		
	Cantidad Standard	EDS entre 20% y 30%	Vanos de Travesía*
0 a 244	2	4	6
245 a 488	4	6	10
489 a 732	6	10	16
733 a 976	8	12	18
977 a 1220	10	16	24
1221 a 1464	12	18	28

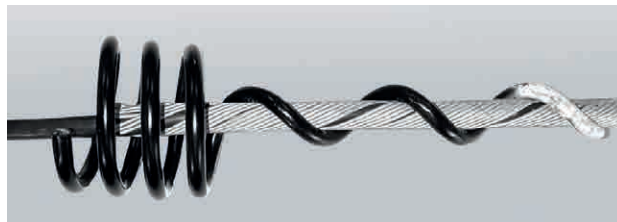
\* Para aplicaciones en Líneas con vanos sobre agua (ríos, lagos), desfiladeros, montañas (valles), u otros terrenos con inducción de vientos.



## Atenuador de Efecto Corona (ADSS-CORONA™ Coil) - CCO

### Función

Fue proyectado para reducir los efectos eléctricos en las puntas de las varillas metálicas de protección de los conjuntos de anclaje y suspensión para cables de fibra óptica aéreos – ADSS.



### Material

Está fabricado en PVC Semi-conductivo.

### Características Técnicas

Cuando los cables ADSS se instalan cercanos a las líneas de transmisión están sometidos al campo eléctrico que está generado por la LT, el cual podrá dañar la capa externa del cable.

### Aplicación

El ADSS-CORONA® Coil se instala sobre los extremos de las varillas de protección del Conjunto de Retención FIBERLIGN® (FDDE), ó de la Grapa de Suspensión FIBERLIGN® (AGSO).



ADSS-CORONA® Coil aplicado en el Conjunto de Retención FIBERLIGN® - FDDE



ADSS-CORONA® Coil aplicado en la Grapa de Suspensión FIBERLIGN® - AGSO

Número de Catálogo	Intervalo de Diámetro de Aplicación (mm)		Longitud Máxima (mm)	Masa Aprox. (kg)
	Mín.	Máx.		
CCO-3760	17,47	18,83	380	0,20
CCO-3745	18,84	21,45	360	0,20
CCO-3746	21,46	24,65	420	0,20
CCO-3751	24,66	28,48	440	0,21

## Organizador de Cables de Redes Aéreas - OCRA



### Función

Organizar los diferentes cables telefónicos (metálicos y ópticos) haciendo las redes aéreas menos contaminantes y más armoniosas con la naturaleza.

### Material

Es fabricado en material polimérico, resistente a los rayos UV y al impacto. Tiene gran capacidad de “memoria”, es decir, luego de deformado vuelve a sus dimensiones originales.

### Características Técnicas

- Carga máxima de trabajo: 20 kg.
- Diámetro del mensajero: 3/16” a 1/4”.
- Aplicación: a cada 50 cm uno de otro.



Número de Catálogo	Diámetro útil (mm)	Capacidad de Organización de los Cables
OCRA-01	120	Para hasta 7 cables de 300 pares + 4 cables ópticos de 144 fibras
OCRA-02	65	Para hasta 3 cables de 200 pares + 3 cables ópticos de 72 fibras (*)
OCRA-03	78	Para hasta 3 cables de 200 pares + 5 cables ópticos de 72 fibras (*)
OCRA-04	65	Para hasta 2 cables de 300 pares + 2 cables ópticos de 72 fibras (*)

\* Condiciones de evaluación: siendo cables 200 pares con diámetro nominal de Ø 29 mm y cables 72 fibras con diámetro nominal de Ø 14 mm.





AMÉRICA DEL SUR

## TV POR CABLE

Retención Preformada para Cable Coaxial - DE.....	96
Retención Preformada para Cable Coaxial (Simple o Doble) - DE.....	97
Empalme Preformado para Mensajero de Cable Figura 8 - LS.....	98
Atadura Preformada para Mensajero de Cable Figura 8 - CT.....	98
Retención Preformada para Mensajero de Cable Figura 8 - DE/DG.....	99

## Retención Preformada para Cable Coaxial - DE



### Función

Las retenciones para TV por cable, indicadas para cables coaxiales del tipo RG-59/U, RG-6/U, DUAL-RG-59/U y QUAD RG-6/U, poseen bajo costo y se instalan en pocos segundos.

Número de Catálogo	Diámetro del Cable (mm)
DE-1500	6,15 RG 59/U - 6,99 RG 6/U
DE-1600	6,15 x 12,80 DUAL RG 59/U 6,99 x 13,87 DUAL RG 6/U
DE-1601	7,92 - 8,00 QUAD RG 6/U

### Características

- Fabricada en acero galvanizado.
- La longitud de la retención reduce los niveles de esfuerzo en el punto de contacto con el cable, eliminando la posibilidad de la compresión del mismo o cualquier otro tipo de daño en las propiedades dieléctricas del cable.
- Elimina también, a través de este principio único de fijación, el doblado del cable que puede causar "llovía" o distorsión de la imagen de la TV.





## Retención Preformada para Cable Coaxial (Simple o Doble) - DE



### Función

Las retenciones preformadas simples o dobles, son fabricadas para cables coaxiales del tipo RG-59/U, DUPLO RG-59/U, DUPLO RG-6/U y RG-11/U con eficacia comprobada en EEUU de América y en otros países.

### Características

- Fabricada en acero galvanizado.
- Reducen los esfuerzos de agarre ocasionados por vientos muy fuertes o condiciones atmosféricas adversas.
- Son recomendadas para cables coaxiales aislados con espuma.

Número de Catálogo	Diámetro del Cable (mm)
DE-2518	10,29 - RG 11/U
DE-2519	6,15 x 12,80 DUAL RG 59/U
DE-2520	6,99 - 13,87 DUAL RG 6/U



## Empalme Preformado para Mensajero de Cable Figura 8 - LS



### Función

Reparar o empalmar hilos y cables desnudos, restableciendo con total garantía su resistencia mecánica.

### Características

Fabricada en acero galvanizado.

Número de Catálogo	Hilo		Longitud Máxima (mm)	Código de Color
	Diámetro (mm)	Diámetro		
LS-2101	2,77	12-BWG	330	negro

## Atadura Preformada para Mensajero de Cable Figura 8 - CT

### Función

Fijar el hilo desnudo ó el cable en el cuello de los aisladores roldana.

### Características

Fabricada en acero galvanizado.



Número de Catálogo	Hilo		Diámetro del Cuello del Isolador (mm)	Longitud Máxima (mm)	Código de Color
	Diámetro (mm)	Diámetro			
CT-1500	2,77	12-BWG	51	330	rojo
CT-1502	2,77	12-BWG	41	330	azul



Para la utilización de aisladores con diámetro de cuello diferente a los mencionados, consultar PLP.

## Retención Preformada para Mensajero de Cable Figura 8 - DE/DG



### Función

Aplice la retención sobre el cable mensajero y acomódela sobre el anclaje de manera segura y permanente.



Número de Catálogo	Aplicación
DE-2505	1,60 - 1,83
DE-2506	2,11
DE-2525	1,30
DG-2501	2,77
DG-2503	3,40

### Características

- La forma helicoidal de la retención garantiza la distribución de los esfuerzos de tracción impidiendo la rotura prematura por fatiga del material.
- De ser necesario, pueden ser efectuados anclajes dobles sin el corte del cable, característica exclusiva de los productos preformados para anclaje.



## BRASIL

Av. Tenente Marques, 1112 - E M Cajamar  
Cajamar - SP - Tel.: 11 4448-8000 - Fax: 11 4448-8080  
plp@plp.com.br - www.plp.com.br

## ARGENTINA

Parque Industrial del Oeste  
Ruta 25 cruce con Ruta 24 Moreno (1744)  
Provincia de Buenos Aires - Tel.: +54 (237) 483-6975 / 6976  
info@plpargentina.com.ar - www.plpargentina.com.ar

## COLOMBIA

Km 37 Autopista Medellín Bogotá  
Parque Industrial Fabricato Rionegro (Antioquia)  
Medellín - Tel.: +57 (4) 418-6743  
mlopera@plpcolombia.com - www.plpcolombia.com



AMÉRICA DEL SUR