



POWERFORMED™
Substation Systems

SOLUCIONES Y SISTEMAS PARA SUBESTACIONES



PLP ARGENTINA



POWERFORMED™
Substation Systems

MARCA MUNDIAL EN SOLUCIONES Y SISTEMAS PARA SUBESTACIONES



POWERFORMED™ es una marca global creada para definir e identificar una gama de productos y accesorios para subestaciones desarrolladas por las empresas del grupo PLP.

PRODUCTOS PARA SUBESTACION

SOLUCIONES PARA SISTEMAS RÍGIDOS DE BARRA



Subestación en construcción con Sistema de Barras PLP

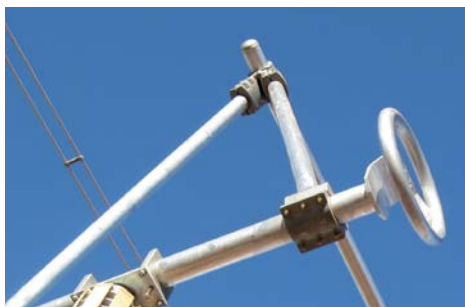
BUSLIGN™ - Accesorios y Herrajes para Sistemas Rígidos de Barras

La línea **POWERFORMED BUSLIGN** está compuesta por una gama de conectores y accesorios de tipo soldados y abulonados. Los accesorios de la línea BUSLIGN se dividen en dos categorías: alta tensión hasta 250KV y extra-alta tensión hasta 500 KV de tipo anticorona, proyectados para responder a los efectos de RIV y Corona.

La línea **POWERFORMED BUSLIGN** incluye además los sistemas de barras y empalmes de tubos. Los sistemas de barras prefabricados disminuyen la necesidad de soldaduras durante el proceso de montaje en campo, optimizando el tiempo de construcción y consecuentemente, disminuyendo el costo global de la Subestación.



Conectores Soldados



Conectores Abulonados



Sistema de Barras Híbrido (Conectores Soldados y Abulonados)

ACCESORIOS



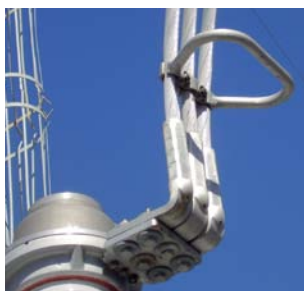
Tapa Anti-Corona

Línea de Accesorios complementarios

- Tapas para Barras Rígidas
- Anillos de Protección
- Espaciadores de Conductores



Conjunto de Anillos de Protección



Anillo de Protección



Tapa de Barras



Espaciadores de Conductores

SOLUCIONES PARA SISTEMAS DE BARRAS FLEXIBLES

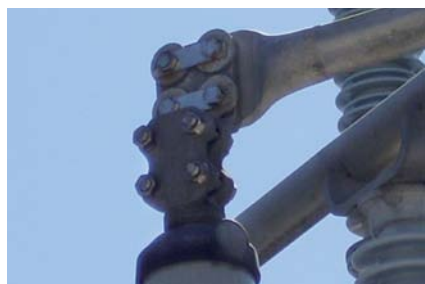


Conectores Paralelos Abulonados

SUBLIGN™ - Accesorios y Herrajes para Sistemas de Barras Flexibles

La línea **POWERFORMED SUBLIGN** está compuesta por una gama de conectores y accesorios de tipo soldados, abulonados y a compresión para montaje en cables de aluminio CA, CAA, CAL y ACAR

La línea **POWERFORMED SUBLIGN** también se divide en dos familias de productos: una para aplicar en tensiones inferiores a 230 KV y otra entre 230 KV a 500 KV de tipo anticorona, proyectados para responder a los efectos de RIV y Corona.



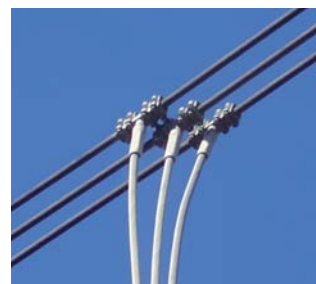
Conector Terminal



Conector T Abulonado

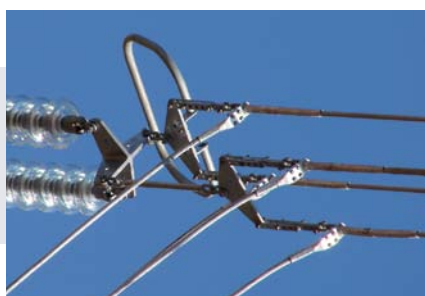


Conjunto de Conectores



Conector T a Compresión

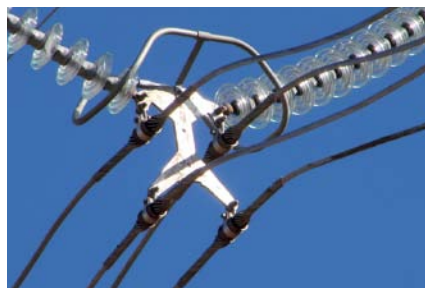
CADENAS DE HERRAJES



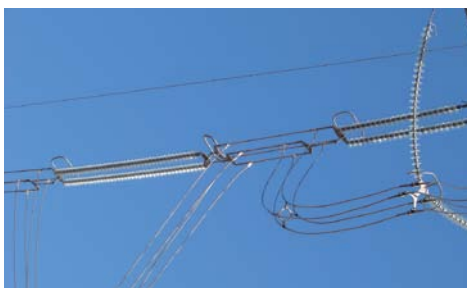
Cadena de Anclaje con Jumper

Cadenas de Herrajes para Subestación

- Cadenas de Suspensión y Anclaje en alta y extra alta tensión
- Configuración específica para cada proyecto de subestación
- Permiten fácil montaje y desmontaje con herramientas comunes
- Resistentes a la intemperie
- Los componentes no presentan cantos vivos y poseen superficies externas lisas
- Cumplen con las normas técnicas ABNT, IEC, ISO, ASTM y ANSI



Cadena de Suspensión en V



Cadena de Anclaje y Suspensión entre Pórtico y Primera Torre



Cadenas instaladas en el Pórtico



POWERFORMED™
Substation Systems



PLP BRASIL - CALIDAD, CONFIABILIDAD Y TECNOLOGIA EN PRODUCTOS PARA SUBESTACIONES

El Grupo PLP fabrica desde 2000 una línea completa de productos para Subestaciones, que incluyen desde sistema de barras rígidas (tubos de aluminio) a conectores y accesorios hasta 500 kV.

Nuestra larga experiencia en el suministro de herrajes y accesorios para Líneas de Transmisión en extra y alta tensión nos dio una base sólida para el avance en el suministro de productos para el Mercado de Subestaciones.

La calidad, confiabilidad e ingeniería empleadas en nuestros productos desde hace décadas se aplican igualmente para los productos de subestación.

Nuestro equipo de ingeniería tiene proyectado paquetes llave en mano (turn key) de subestaciones y componentes que varían desde 22 kV a 500 kV, acompañados desde el inicio del proceso hasta la fabricación. La participación del equipo garantiza una elevada calidad a los productos.

Los Sistemas de Barras para Subestación PLP son desarrollados de acuerdo con el proyecto o necesidad del cliente. En la mayoría de los casos los productos son pre-montados antes de ir al campo y pueden ser soldados o atornillados.

Nota: Para los proyectos de más de 500 kV, consulte la PLP.



PLP ARGENTINA

Parque Industrial Del Oeste
Ruta 25 cruce Ruta 24, Moreno
Provincia de Buenos Aires
Argentina

Teléfonos: 54-237-483 6975 / 6976
Email: info@plpargentina.com.ar
www.plpargentina.com.ar

© 2019 PLP Argentina
SUB 2019 - rev.0 AR