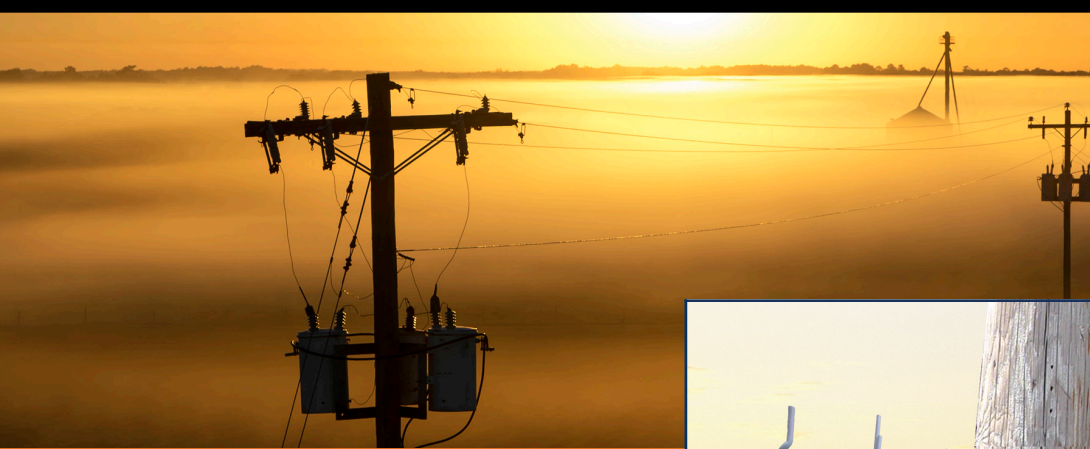
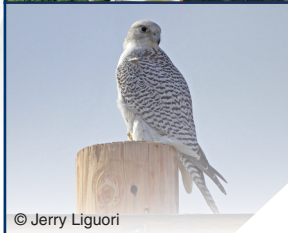


Productos para la Protección de la Vida Silvestre



© Jerry Liguori



© Jerry Liguori



PROTECTOR PREFORMADO DE PÁJAROS – PPP

El **Protector Preformado de Pájaros - PPP** es un producto destinado para permitir visibilidad de las líneas aéreas y estructuras a los pájaros. Es una solución económica que permite reducir el peligro en las líneas de energía y proteger la vida de los pájaros. Para Líneas de baja y media tensión, el PPP se aplica sobre los conductores de fase (desnudo o recubierto). Para Líneas de alta tensión se utiliza en el cable de Guarda.

El PPP es liviano, ofrece poca resistencia al viento y se aplica manualmente, ofreciendo facilidad y rapidez para instalar en línea viva con pértiga. La parte que se agarra sobre el conductor asegura que el PPP permanezca en la posición instalada y no se deslice a lo largo del conductor, bajo los efectos de vibración eólica u otras condiciones.

Material

- Policloruro de vinilo de alto impacto (PVC) loreto de polivinilida de alto impacto (PVC)

Características Técnicas

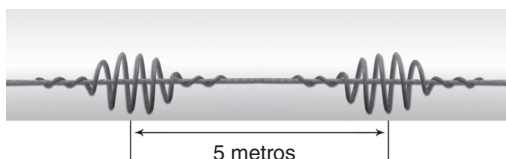
- Baja Resistencia al viento
- Distribución de esfuerzos sobre el conductor en el tramo instalado
- Resistencia a la salinidad y a la contaminación
- Instalación manual, fácil y rápida con pértiga

Ensaio de Tipo

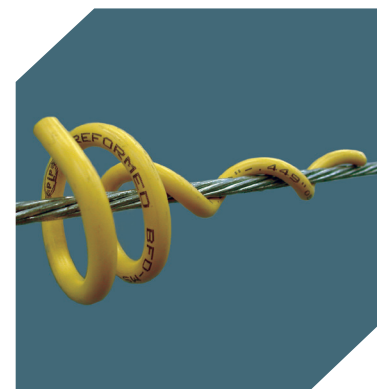
- Resistencia al impacto
- Resistencia a los rayos ultravioleta

Posicionamiento

- El Protector de Pájaros Preformado debe instalarse cada 5 metros de distancia entre sí.



PROTECTOR DE PÁJAROS DE TAMAÑO GRANDE				
Número de Catálogo	Intervalo de diámetro de aplicación (mm)		Long. máx. (mm)	Masa aprox. (kg)
	Mín.	Máx.		
PPP-0202	6,35	8,88	600	0,28
PPP-0203	8,89	11,42	635	0,29
PPP-0204	11,43	15,23	750	0,30
PPP-0205	15,24	20,00	905	0,66



PROTECTOR DE PÁJAROS DE TAMAÑO PEQUEÑO				
Número de Catálogo	Intervalo de diámetro de aplicación (mm)		Long. máx. (mm)	Masa aprox. (kg)
	Mín.	Máx.		
PPP-0102-AM	6,35	8,88	215	0,05
PPP-0103-AM	8,89	11,42	241	0,06
PPP-0104-AM	11,43	15,23	300	0,07
PPP-0105-AM	15,24	20,00	320	0,15

DESVIADOR DE PÁJAROS - BPD



El Desviador Preformado de Pájaros BPD está diseñado para evitar el aterrizaje de aves en estructuras donde tengan riesgo de electrocución, para mantener las estructuras libres de nidos de aves, etc. El Desviador de Pájaros proporciona un medio económico de reducir muertes de aves, salidas de líneas de energía, y descargas eléctricas en equipos, además es de fácil instalación sobre el soporte de la estructura

El Desviador de Pájaros es liviano, ofrece poca resistencia al viento y se instala rápidamente sin necesidad de utilizar herramientas. Está diseñado para fijarse sobre la parte instalada, impidiendo cualquier movimiento sobre la estructura

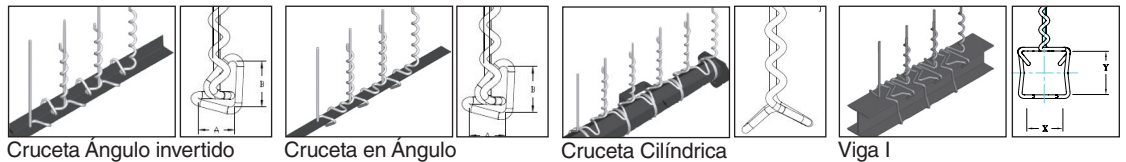
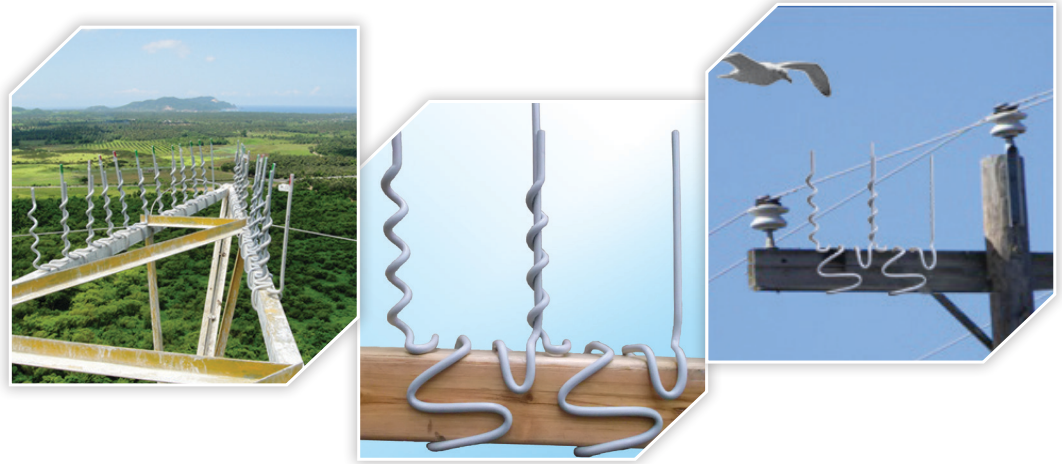
Es fabricado en Policloruro de vinilo de alto impacto (PVC), posee excelente resistencia química y mantiene buenas características físicas en temperaturas



extrenas. Los humos industriales y el agua salada no deterioran estas propiedades.

Dos Desviadores de Pájaros son el mínimo necesario para asegurar la correcta aplicación. Cada uno tiene aproximadamente 8 "(203 mm) de espacio entre las columnas. Para calcular el número de Desviadores necesarios, se debe medir la distancia a cubrir y dividir por 8 "(203 mm).

DESVIADOR DE PÁJAROS - BPD



Cruceta Ángulo invertido

Cruceta en Ángulo

Cruceta Cilíndrica

Viga I

DESVIADOR PREFORMADO DE PÁJAROS - BPD

Número de Catálogo	Descripción	Dimensión Cruceta Long. x Altura Pulgada (cm)	Cantidad Unid. p/ Caja
BPD-XARM	DESVIADOR PÁJAROS Cruceta Transversal	3.25" comp. x 4.25" alt. (8.3 x 10.8 cm)	16
BPD-A22	DESVIADOR PÁJAROS Cruceta en Ángulo	2" longitud x 2" alt. (5.0 x 5.0 cm)	24
BPD-IA22	DESVIADOR PÁJAROS Cruceta Ángulo Invertido	2" longitud x 2" alt. (5.0 x 5.0 cm)	24
BPD-A25	DESVIADOR PÁJAROS Cruceta en Ángulo	2.5" longitud x 2.5" alt. (6.3 x 6.3 cm)	24
BPD-IA25	DESVIADOR PÁJAROS Cruceta Ángulo Invertido	2.5" longitud x 2.5" alt. (6.3 x 6.3 cm)	24
BPD-A225	DESVIADOR PÁJAROS Cruceta en Ángulo	2" longitud x 2.5" alt. (5.0 x 6.3 cm)	24
BPD-IA225	DESVIADOR PÁJAROS Cruceta Ángulo Invertido	2" longitud x 2.5" alt. (5.0 x 6.3 cm)	24
BPD-W6I	DESVIADOR PÁJAROS Viga I	6" longitud x 6" alt. (15.2 x 15.2 cm)	16
BPD-W10I	DESVIADOR PÁJAROS Viga I	10" longitud x 10" alt. (25.4 x 25.4 cm)	16
BPD-HD64	DESVIADOR PÁJAROS Cruceta Robusta	6" longitud x 4" alt. (15.2 x 10.2 cm)	16
BPD-HD55	BDESVIADOR PÁJAROS Cruceta Robusta	5" longitud x 5" alt. (12.7 x 12.7 cm)	16
BPD-DAVIT	DESVIADOR PÁJAROS Cruceta Cilíndrica	Universal	24
BPD-HD3585	DESVIADOR PÁJAROS Cruceta Robusta	3-1/2" longitud x 8-1/2" alt. (8.8 x 8.8 cm)	16
	DESVIADOR PÁJAROS Cruceta Robusta	5-3/4" longitud x 7-3/4" alt. (14.6 x 14.6 cm)	16



PLP ARGENTINA

Parque Industrial Del Oeste
Ruta 25 cruce Ruta 24, Moreno
Provincia de Buenos Aires
Argentina

Teléfonos: 54-237-483 6975 / 6976
Email: info@plpargentina.com.ar
www.plpargentina.com.ar

© 2017 PLP Argentina
CDIST 09.2017 - rev.1 AR

NOTA: El DESVIADOR PREFORMADO DE PÁJAROS - BPD no debe ser usado si hay predominancia de aves de gran tamaño. Consulte la PLP para la orientación y la correcta elección del producto.