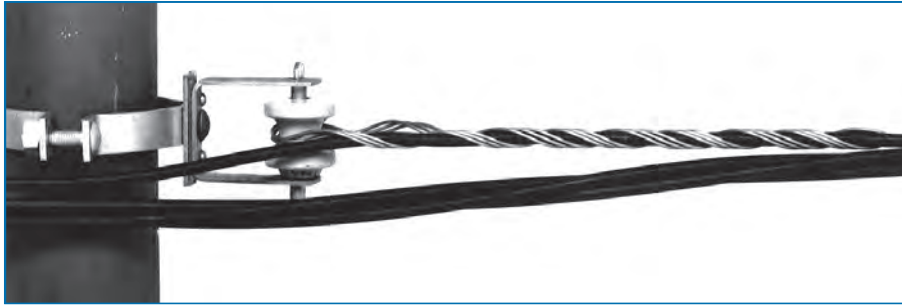
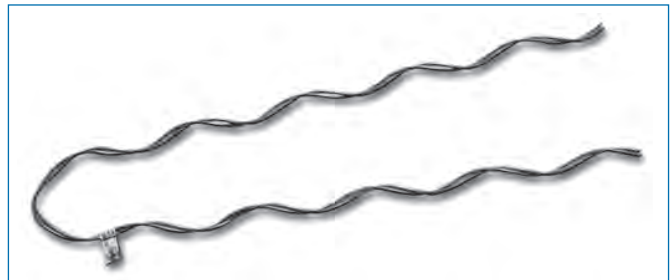


# Retención Preformada para Cable Preensamblado



La Retención Preformada - SG/DG se destina al anclaje del conductor con neutro aislado ó recubierto de los cables preensamblados en la entrada al consumidor ó en las redes de distribución. Se aplica directamente sobre el aislador roldana.

Está fabricada a partir de hilos de acero galvanizados ó hilos de acero recubiertos de aluminio y luego la formación recibe en la parte interna un material abrasivo para mejorar el agarre sobre el cable.



### Ventajas:

- Economía;
- Facilidad de aplicación y apariencia visual agradable;
- Aplicación manual, no requiere mano de obra especializada ni el uso de herramientas.

### Para Conductores de Aluminio Preensamblados (con Neutro Aislado)

Número de Catálogo	Intervalo de Diámetro de Aplicación (mm)		Sección del Mensajero (mm <sup>2</sup> )	Longitud ± 25 (mm)	Código de Color	Resistencia mínima de deslizamiento (daN)	Masa aproximada (kg)
	Mín.	Máx.					
SG-4526	6,45	7,50	10 e 16	330	verde	90	0,05
SG-4527	8,70	9,70	25	380	azul	170	0,08
DG-1520	10,50	11,50	35	545	amarillo	335	0,16
DG-1521	12,00	13,00	50	650	naranja	480	0,23
DG-1522	14,00	15,00	70	710	rojo	640	0,34
DG-1523	16,00	17,50	95	610	negro	500	0,37
DG-1524	18,00	19,50	120	685	purpura	500	0,53
DG-1525	19,60	21,30	150	710	marrón	500	0,55

Encordado a la derecha